

Azienda Ospedaliera Terni - AZOSP.001.TR

Prot. 0067821 del 13/10/2025 - Entrata

Impronta informatica: 6615d206fd8a6de358c879efddb95b317913878492853a6e159cd00d842a2da

Sistema Protocollo - Riproduzione cartacea di documento digitale


bininipartners

Presentazione della
società di ingegneria ed architettura

Binini Partners S.r.l.



INFORMAZIONI GENERALI

Mission

Binini Partners S.r.l. è un'organizzazione professionale specializzata nella progettazione e realizzazione di opere e programmi complessi nell'ambito dell'urbanistica, dell'architettura e dell'ingegneria, per committenze pubbliche e private, dagli studi di fattibilità fino al collaudo e alla messa in funzione dei lavori, in Italia e nel mondo.



Milestone

La struttura è nata con lo Studio fondato dall'Ingegnere Tiziano Binini nel 1996, sulla base di una già consolidata esperienza professionale, che si è poi notevolmente sviluppata grazie all'apporto di numerosi altri professionisti via via associati, oggi denominata appunto Binini Associati. Alla fine del 2009, sulla base di una notevole crescita dell'attività professionale e del fatturato, è stata costituita in forma di Società di Ingegneria la Binini Partners S.r.l. che si occupa di tutte le attività operative del gruppo, mentre Binini Associati, studio professionale, si dedica ai compiti di coinvolgimento, formazione e organizzazione dei professionisti, il capitale di risorse umane che sta alla base di ogni traguardo fin qui conseguito.

Scopi

Tutti i lavori svolti dalla Binini Partners sono caratterizzati dal tentativo di coniugare bisogni sociali e soluzioni progettuali, ideazione compositiva e avanzamento tecnologico, di integrare armonicamente infrastrutture e paesaggio, di offrire una progettazione integrale e coordinata di assoluta affidabilità ed efficienza.

Le collaborazioni scientifiche ed accademiche

Numerose e continue sono le relazioni e le collaborazioni con il mondo universitario e accademico, sia con singoli docenti che con scuole di specializzazione o dipartimenti, quali il Politecnico di Milano e di Torino, l'Università Cattolica di Milano, sede di Piacenza, le Università di Pavia, Parma, Bologna, Firenze, Pisa, Roma e, recentemente, l'Harvard Medical School di Boston.

Sito internet: www.bininipartners.it

App Store: app gratuita di Binini Partners

ORGANIZZAZIONE

Consiglio
d'Amministrazione
Presidente
Tiziano Binini

VicePresidente
Alberto Baroni

Direttori Tecnici
Tiziano Binini
Alberto Baroni

Direzione Operativa
Alberto Baroni
Raffaele Ramolini
Cristian Torelli
Elena Morini

Direttore Creativo
Matteo Binini

Responsabile della Qualità
Alberto Baroni

Responsabile della Sicurezza
Italo Mazzola

Direttore Amministrativo
Enrica Beltrami

Segreteria
Elena Campani
Alessia Torbitto

Soci

Tiziano Binini,	Ing.
Alberto Baroni,	Ing.
Cristian Torelli,	Ing.
Raffaele Ramolini,	Ing.
Gianluca Lombardi,	Ing.
Elena Morini,	Ing.
Cecilia Morini,	Arch.
Mario Mambriani,	Geol.
Italo Mazzola,	Ing.
Fabrizio Placido,	Ing.
Francesco De Benedittis,	Ing.
Davide Colacino,	Arch.
Tommaso Mendicino,	Ing.
Enrico Catti,	P.I.

Impiegati

Elena Campani
Enrica Beltrami
Alessia Torbitto

Collaboratori

Matteo Binini, Dott
Marta Binini, Arch.
Matteo Margaria, Ing.
Giuseppe Tortora, Ing
Melania Santillo, Arch.
Luca Corradini, Arch.
Sara Nicoli, Arch.
Andrea Campagna, Arch.
Alessia Orsatti, Arch.



REFERENZE

Binini Partners S.r.l. ha conseguito una notevole esperienza nella programmazione, progettazione e realizzazione di piani urbanistici ed infrastrutturali, interventi di difesa idraulica, ambientale e di protezione civile, opere per la produzione di energie rinnovabili ed ecosostenibili, reti e lavori di navigazione fluviale e fluviomarittima, porti, strade, ferrovie e logistica, architettura sanitaria, sociale e produttiva, restauri, consolidamenti e recupero dell'architettura storica, arredo e riqualificazione urbana e paesaggistica. Tutti i lavori affrontati sono caratterizzati dal tentativo di coniugare bisogni sociali e soluzioni progettuali, ideazione compositiva e avanzamento tecnologico, di integrare armonicamente infrastrutture e paesaggio, di offrire una progettazione integrale e coordinata di sicura affidabilità e competenza. Un impegno costante, con tutte le risorse umane, tecniche e professionali presenti, per contribuire con il nostro lavoro a migliorare la qualità della vita, la salute, l'ambiente e il futuro delle persone.

Principali referenze in ambito ospedaliero ed universitario

In ambito ospedaliero ed universitario, nel quale la società vanta una pluriennale esperienza e la diretta conoscenza delle più moderne realizzazioni internazionali, Binini Partners S.r.l. si è occupata dei seguenti principali progetti:



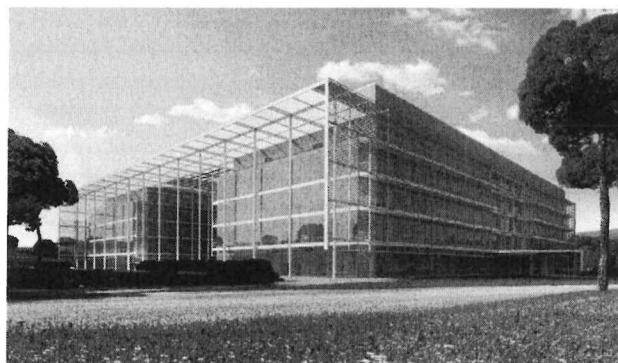
Nuovo Ospedale di Andria

- Progettazione del Nuovo Ospedale di Andria per l'Azienda Sanitaria Locale della Provincia di Barletta – Andria – Trani.
- Progettazione, Direzione Lavori e Coordinamento Sicurezza in Fase di Esecuzione (opzionali) del futuro Gemelli Private Hospital a Roma.
- Progetto di riordino funzionale, riqualificazione e potenziamento del Policlinico "A. Gemelli" di Roma.
- progettazione esecutiva dell'Ampliamento e Ristrutturazione completa dell'Ospedale Universitario di Al Zawia, vicino a Tripoli, in Libia;
- riqualificazione, ampliamento e realizzazione l'IRCCS, l'Istituto Ortopedico Galeazzi, l'Istituto Clinico Sant'Ambrogio e l'Istituto Clinico San Siro del Gruppo San Donato, Milano;



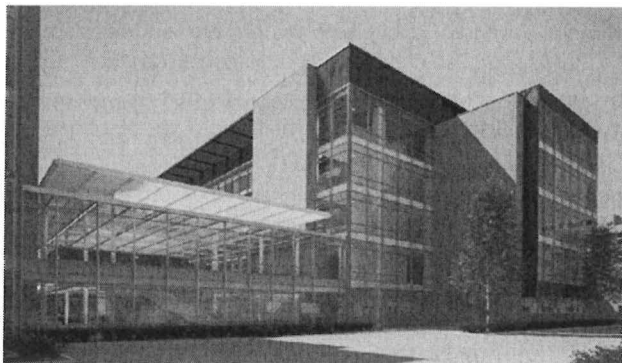
IRCCS Galeazzi a Milano

- progettazione della nuova sede dell'IRCCS nuovo Galeazzi a Milano presso ex area Expo.
- Progettazione e direzione lavori del MIRE Maternità Infanzia Reggio Emilia per l'Azienda USL di Reggio Emilia IRCCS Arcispedale Santa Maria Nuova di Reggio Emilia.
- progetto di fattibilità dell'intervento di realizzazione del nuovo Pronto Soccorso Ostetrico e Pediatrico del P.O. Santa Maria alle Scotte dell'Azienda Ospedaliera Universitaria Senese.



Co Clinical Project_Università di Roma Tor Vergata/BIDMC-Harvard Medical School Boston

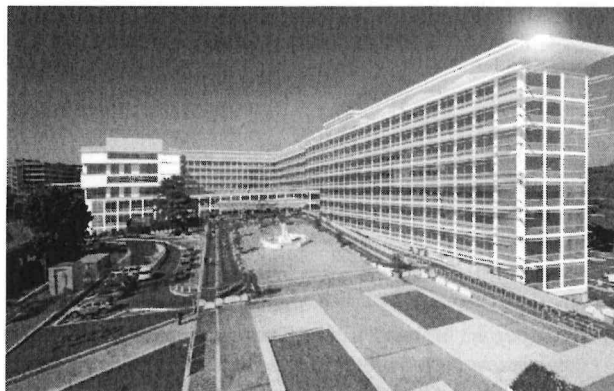
- progetto di importanti ospedali privati a Jeddah e Medina, in Arabia Saudita.
- progetto di riqualificazione, ampliamento e adeguamento normativo dell'IRCCS – Policlinico San Donato, con la realizzazione di un ampliamento dell'ospedale, dei nuovi laboratori di ricerca e la facoltà di Medicina e Chirurgia, del Gruppo San Donato, a Milano;
- progetto preliminare del "Co-Clinical Project", per la realizzazione di un ospedale di ricerca e cura avanzata del cancro e delle malattie cardiovascolari, mediante terapie genetiche e biomolecolari, presso l'Università e il Policlinico di Roma - Tor Vergata, su incarico diretto di BIDMC - Beth Israel Deaconess Medical Center, Ospedale di Insegnamento della Harvard Medical School di Boston;



CORE Hospital - RE (Italy)

- progetto di CORE-LAB clinico automatizzato per Beckam Coulter S.p.A. di Milano;
- costruzione della sede del Nuovo Tecnopolo Regionale al Campus per la ricerca industriale nell'ambito della rete alta tecnologia presso l'Università di Parma;
- realizzazione del nuovo CO-RE, Centro Oncoematologico - IRCCS dell'Azienda Ospedaliera Santa Maria Nuova a Reggio Emilia;
- redazione del Master Plan generale di riordino e sviluppo dell'Area Ospedaliera Santa Maria Nuova-Spallanzani di Reggio Emilia;
- realizzazione del nuovo Padiglione Materno Infantile dell'Azienda Ospedaliero-Universitaria di Careggi (FI);
- studio di Fattibilità per la realizzazione del nuovo Ospedale di Moncalieri e dalla Casa della Salute di Nichelino, in un parco della salute integrato, a Torino Sud;
- ristrutturazione del Padiglione Busi, presso l'Ospedale San Camillo di Roma, da adibire alla Ginecologia Oncologica;
- studio di fattibilità e piano urbanistico attuativo dei nuovi presidi Ospedaliero-Universitario e Facoltà di Medicina-Chirurgia, a Cisanello, Pisa;
- progettazione preliminare del Polo Tecnologico e del Secondo Potenziamento Ospedaliero, per la realizzazione integrata dei nuovi Presidio Ospedaliero-Universitario e Facoltà di Medicina-Chirurgia, a Cisanello, Pisa;
- progettazione integrata degli impianti elettrici e speciali relativi alla realizzazione del nuovo D.E.A. - Dipartimento di Emergenza Urgenza e Torri Chirurgiche e Mediche, presso l'IRCCS - Policlinico San Matteo di Pavia;
- concorso di Idee per il recupero e la riconversione dei Padiglioni storici dell'IRCCS - Policlinico San Matteo di Pavia (unico progetto segnalato);
- progettazione esecutiva e realizzazione della nuova Facoltà di Scienze Matematiche, Fisiche e Naturali, Medicina e Chirurgia, presso il Campus Universitario del Cravino a Pavia;
- progetto e realizzazione Ampliamento e Ristrutturazione generale dell'Ospedale E. Franchini di Montecchio Emilia (RE);
- progetto del "Gemelli del Futuro", Policlinico Universitario A. Gemelli di Roma;

- Progettazione di un sistema di partizioni interne prefabbricate in ambito ospedaliero e nuovo showroom a Doha, Qatar



Policlinico Universitario A.Gemelli, Roma



Al Zawia Hospital - Libia

Principali referenze in ambito infrastrutturale, di difesa idraulico-ambientale, energie rinnovabili, navigazione e trasporti

In ambito infrastrutturale, di difesa idraulico-ambientale, energie rinnovabili, navigazione e trasporti, nel quale la società vanta una pluriennale esperienza e la diretta conoscenza delle più moderne realizzazioni nazionali, Binini Partners S.r.l. si è occupata dei seguenti principali progetti:



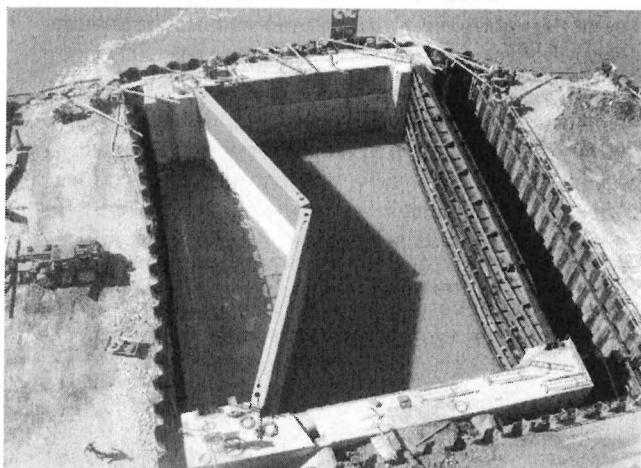
Porta Vinciana di Cesenatico, Forlì Cesena (Italy)

- Progetto integrato di interventi infrastrutturali sui canali navigabili per lo sviluppo del sistema turistico, ambientale e culturale in Lombardia per Expo 2015.
- progettazione esecutiva per la realizzazione della nuova Conca di Navigazione di Isola Serafini, sul fiume Po, in Comune di Monticelli di Ongina (PC);



Porto turistico e pescherecci di San Teodoro

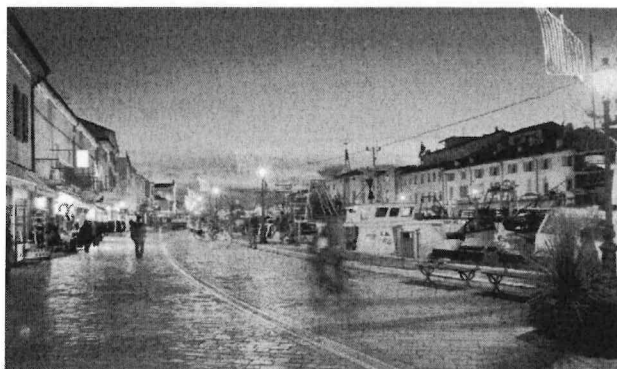
- progettazione esecutiva per la realizzazione dei lavori di completamento del porto turistico e pescherecci di San Teodoro in Sardegna;
- progettazione e direzione lavori di impianti idroelettrici su tronchi fluviali e canalizzati e di impianti per la produzione di energie rinnovabili
- progettazione ed esecuzione degli interventi di messa in sicurezza del bacino idrografico di Cervia e Cesenatico contro l'effetto concomitante delle esondazioni del mare e delle piene da terra, con opere di arredo e sistemazione del porto canale leonardesco, del litorale adriatico e della rete dei canali interni;
- studi, analisi idrauliche e modellazione per l'individuazione delle fasce fluviali della rete idrografica della Provincia di Reggio Emilia;
- studio idraulico relativo allo smaltimento delle acque meteoriche e loro riutilizzo nell'area destinata al nodo intermodale della stazione Mediopadana, sulla linea TAV-Treno Alta Velocità, a Reggio Emilia;
- studio, analisi e progetti per la redazione del Piano del Verde del Comune di Reggio Emilia;
- studio di fattibilità per la progettazione di un tracciato alternativo, fuori dai centri abitati, della linea ferroviaria Parma - Suzzara - Poggiorusco, nella tratta in provincia di Reggio Emilia e Mantova;



Porta Vinciana a Cesenatico, Forlì-Cesena (Italy)

- studio di fattibilità per l'adeguamento e il recupero alla navigazione turistica dei Navigli lombardi, dal Lago Maggiore a Milano, e del Fiume Mincio, dal Lago di Garda a Mantova, per la Regione Lombardia;

- studio di fattibilità per il Porto Fluviale sul Po, turistico e commerciale, con relativo Polo Logistico, a Piacenza;
- studio di fattibilità e assetto di progetto della sistemazione idraulica e ambientale dei fiumi Adda, Brembo, e Serio, in Regione Lombardia;
- progettazione e realizzazione delle tratte stradali e del nodo di rilievo regionale tra l'Asse di Pedemontana e l'Asse di Val d'Enza, in provincia di Parma e Reggio Emilia;
- studio di fattibilità del Sistema Idroviario Padano Veneto per il miglioramento e la messa in esercizio della rete esistente nelle regioni Piemonte, Lombardia, Emilia Romagna, Veneto e Friuli Venezia Giulia, per conto di ARNI e Ministero dei Trasporti;
- lavori di rialzo, ringrosso e messa in sicurezza del sistema arginale in destra del fiume Po e degli affluenti Enza e Crostolo in Provincia di Reggio Emilia.



Porto Canale, Cesenatico, Forlì-Cesena

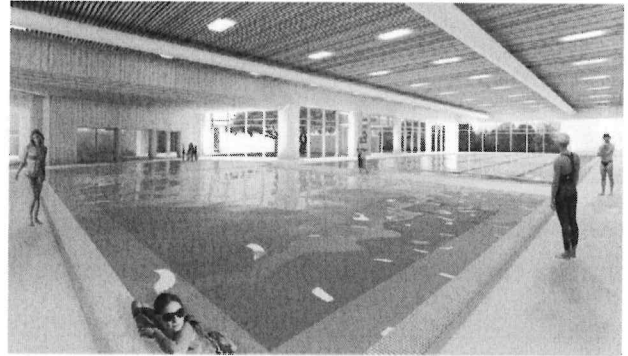
Le principali referenze in ambito industriale, commerciale e di interior design

Numerose sono le prestazioni o le strutture progettate e realizzate per società di rilievo nazionale ed internazionale, tra le quali:

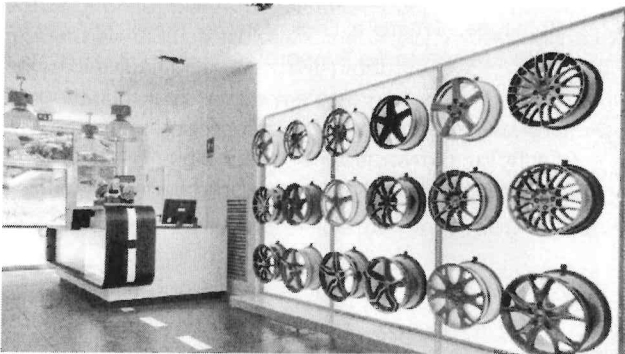
- spazi commerciali e negozi per importanti brand del fashion come i punti vendita di Diffusione Tessile, gruppo Max Mara, a Reggio Emilia, Firenze, Roma, Milano, Verona, Venezia, Novara, Trieste, Holy Metzinger, Budapest, Siracusa e Forlì Cesena; i nuovi outlet del marchio Twin Set in provincia di Reggio Emilia, Roma e Trieste, o nuovi punti vendita del marchio "On the Road" della Bottari SPA a Varese e Novara;
- interventi di adeguamento sismico di sedi del Gruppo bancario Credito Emiliano - Credem;
- verifiche di vulnerabilità e progetti per l'adeguamento sismico di strutture esistenti pubbliche e private;
- interventi di riqualificazione del patrimonio immobiliare ex INPS per conto di Generali Properties Asset Management;
- interventi di riqualificazione impiantistica di alcuni settori produttivi della Ferrari S.p.A. a Maranello (MO);
- studi, progetti e realizzazioni per nuove sedi direzionali, commerciali o produttive di importanti aziende quali Ferrarini S.p.A., Arkimedica S.p.A., La Tecnocopie, InnoTecs, CORMO s.c.a. r. l., CCPL Inerti, Energy Group S.p.A. UNI-CHAINS Italia;



Outlet Diffusione Tessile, Cernusco sul Naviglio, Milano



Piscina coperta di San Polo d'Enza, Reggio Emilia



Negozio e Officina 'On the road', Varese

- disegno industriale e progetti per la produzione in serie di componenti e attrezzature per la sanità e il social housing. (Cormo, Methis)

Le principali referenze in ambito housing, sport e tempo libero

Le specializzazioni ed esperienze complesse, così acquisite nei principali settori di intervento, hanno consentito alla Binini Partners S.r.l. di sviluppare con competenza e successo numerosi incarichi interdisciplinari di architettura sociale ed urbana, riqualificazione ambientale, cave e parchi, strutture per lo sport e il tempo libero, teatri, scuole, ristrutturazioni di edifici storici, piazze e centri urbani, ville ed edilizia residenziale di qualità, disegno industriale e arredo di interni, edifici direzionali, commerciali e produttivi.

Progetti principali:

- progetto di nuova costruzione o riqualificazione di ville private a Reggio Emilia, a Montecavolo, ad Albinea e a Bibbiano, in provincia di Reggio Emilia;
- progetto di palazzine residenziali a Monticelli Terme, Montechiarugolo, Parma.
- progetti di housing per cooperative edilizie di abitazioni;
- direzione lavori per la realizzazione di un nuovo polo scolastico a Villamarina, nel Comune di Cesenatico, Forlì-Cesena;
- progetto della nuova piscina coperta a San Polo d'Enza, Reggio Emilia;
- progetto di un parco estivo con palestre in acqua e strutture socio-ricreative San Polo d'Enza, Reggio Emilia;
- progetto di un Centro Ippico, San Polo d'Enza, Reggio Emilia;

Le principali referenze in ambito di restauro e recupero architettonico

L'approccio multidisciplinare e polispecialistico ha consentito alla Binini Partners S.r.l. di sviluppare con competenza e successo numerosi incarichi di restauro e ristrutturazione di edifici storici e di pregio.

Progetti principali:

- progetto generale di restauro, consolidamento, messa in sicurezza e adeguamento funzionale del Castello Matildico di Rossena, Reggio Emilia
- progetto e realizzazione della ristrutturazione dell'Ex Cinema Teatro di Canossa, Reggio Emilia;
- progetto di recupero di ville private in provincia di Reggio Emilia;
- consulenza per il progetto di messa a norma antincendio, sicurezza e adeguamento impiantistico del Palazzo del podestà a Mantova.



Private house in Reggio Emilia (Italy)



Castello di Rossena, Reggio Emilia



MAGGIORI CLIENTI

Principali clienti privati:

- BIDMC Beth Israel Deaconess Medical Center, a teaching hospital of Harvard Medical School (Boston, Stati Uniti d'America)
- New Jeddah Clinic Hospital (Jeddah, Arabia Saudita)
- Gruppo Ospedaliero San Donato (Milano)
- Policlinico Universitario A. Gemelli (Roma)
- Ferrari S.p.A. (Maranello, Modena)
- Max Mara Fashion Group (Reggio Emilia)
- Diffusione Tessile S.r.l. - Gruppo Max Mara Fashion Group
- Ferrarini S.p.A. (Reggio Emilia)
- GRADE Gruppo Amici dell'Ematologia (RE)
- Generali Properties Asset Management (Milano)
- Gruppo bancario Credito Emiliano - Credem (Reggio Emilia)
- CCC Consorzio Cooperative Costruzioni (Bologna)
- CMC Cooperativa Muratori Cementisti (Ravenna)
- Gambro S.p.A. (Parma)
- CCPL Inerti S.p.A. (Reggio Emilia)
- Energy Group S.p.A. (Reggio Emilia)
- Casa di Cura privata polispecialistica Villa Verde (RE)
- Inno-tecs (Reggio Emilia)
- Siram (Parma)
- Orion S.c.r.l. (Reggio Emilia)
- La TecnoCopie S.r.l. (Reggio Emilia)
- IDI Sanità, Ospedale San Carlo di Nancy (Roma)
- Unieco S.c.r.l. (Reggio Emilia)
- Eurovie S.c.a.r.l. (Parma)
- Rodano Consortile S.c.a.r.l. (Reggio Emilia)
- Pia Unione della Dottrina Cristiana
- Uni-Chains Italia S.r.l. (Reggio Emilia)
- Assist Group S.r.l. (San Polo d'Enza, Reggio Emilia)
- S.i.m.e. Group S.p.A. (Reggio Emilia)

Principali clienti pubblici:

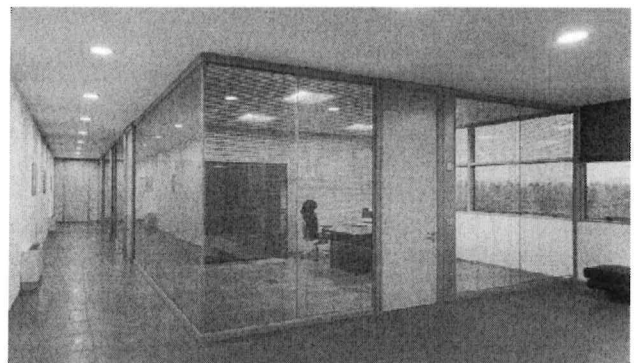
- Regione Emilia Romagna
- Regione Lombardia
- Regione Piemonte
- Regione Veneto
- Provincia di Reggio Emilia
- Provincia di Parma
- Provincia di Piacenza
- Comune di Carpi (Modena)
- Comune di Canossa (Reggio Emilia)
- Comune di Cesenatico (Forlì Cesena)
- Comune di Mantova
- Comune di Parma
- Comune di Piacenza
- Comune di Rimini
- Università di Pisa
- Università di Pavia
- Università di Parma
- Azienda U.S.L. di Reggio Emilia
- Azienda USL n. 5 Spezzino (Sarzana, la Spezia)
- Azienda U.S.L. n. 1 di Massa Carrara
- Azienda U.S.L. di Modena
- Azienda U.S.L. di Pistoia
- Azienda U.S.L. di Ferrara
- Azienda Sanitaria Locale TO5 (Chieri, Torino)
- Azienda Sanitaria Locale Barletta-Andria-Trani
- Azienda Ospedaliero Universitaria di Careggi (Firenze)
- Azienda Ospedaliero Universitaria Pisana (Pisa)
- Azienda Ospedaliera Santa Maria Nuova di Reggio Emilia
- Azienda Ospedaliero Universitaria di Parma
- Azienda Ospedaliera Universitaria Senese
- IRCCS Policlinico San Matteo di Pavia
- A.I.Po - Agenzia Interregionale per il Po (Parma)



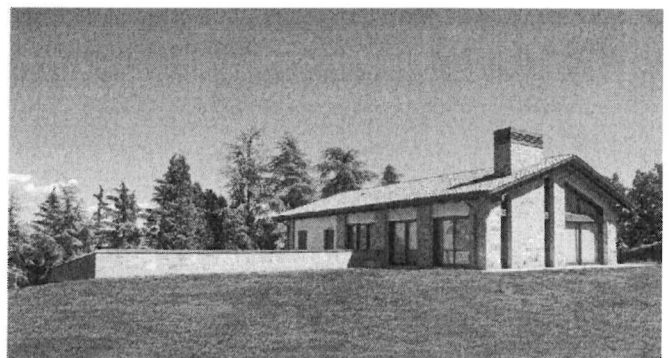
Ospedale di Al-Zawia - Libia



Conca di Navigazione di Isola Serafini, Monticelli di Ongina, Piacenza (Italy)



Energy Grupo S.p.a. UNI-CHAINS a Mancasale, Reggio Emilia (Italy)



Villa Privata a Quattro Castella, Reggio Emilia (Italy)



PUBBLICAZIONI

A completamento dell'attività progettuale, Binini Partners S.r.l. ha promosso negli ultimi anni l'ideazione e la pubblicazione di diverse opere editoriali volte ad approfondire i principali temi di interesse della propria attività professionale. Tra queste, **"Il Piano del Verde del Comune di Reggio Emilia"** (2009), dedicato al programma di potenziamento e riqualificazione del sistema del verde della città, e **"L'Ospedale Nuovo"** (2009), dedicato ai lavori di ristrutturazione e ampliamento dell'Ospedale "E. Franchini" di Montecchio Emilia, ma più in generale teso ad approfondire i temi dell'evoluzione storica e dei modelli futuri per la moderna organizzazione ospedaliera e sanitaria.

Quest'ultimo argomento è stato ripreso all'inizio del 2010 con **"I percorsi della salute"**, dedicato ai progetti per l'Ospedale Nuovo di Moncalieri e per il Centro della Salute di Nichelino, nell'area di Torino sud: nel volume si indagano gli schemi funzionali e organizzativi volti a delineare l'ospedale del futuro, con la centralità dell'emergenza urgenza e della diagnostica interventistica, in un modello per intensità di cura, cui si collegano l'area "produttiva", quella "residenziale o dei servizi" e l'"ospedale di giorno", per "out-patients", articolando poi i rapporti tra l'ospedale e le funzioni a rete sul territorio, con lo studio e la definizione di una moderna "casa della salute".

A seguire il volume **"500 anni dopo Leonardo"**, presentato nell'ottobre del 2010 e distribuito nelle librerie dall'editore Umberto Allemandi, dedicato ai quindici anni di lavori per la messa in sicurezza del bacino idrografico di Cervia e Cesenatico.

Impreziosita anche da prestigiosi ed autorevoli contributi, l'opera illustra tutti gli interventi infrastrutturali e di difesa realizzati insieme alle opere di riqualificazione architettonica e paesaggistica del Porto Canale Leonardesco e del litorale di Cesenatico.

"Nascere a Firenze", poi, è il volume presenta il nuovo ospedale Materno Infantile dell'Azienda Ospedaliero Universitaria Careggi, a Firenze, recentemente inaugurato, centro di riferimento per l'intera Toscana.

Il **"CORE"**, volume dedicato al nuovo Centro Oncologico ed Ematologico di Reggio Emilia, pubblicato dalla prestigiosa casa editrice The Plan. Anche in questo caso il volume, oltre ai messaggi inaugurali delle autorità, si impreziosisce di vari contributi specialistici sia sotto il profilo organizzativo, sanitario e tecnico, sia di inquadramento storico, architettonico e artistico, ripercorrendo lo sviluppo sociale, culturale e scientifico che rappresenta il contesto dell'opera in esame.

Il volume **"Maria Salute degli Infermi - La nuova cappella Deas - Careggi Firenze"** edito da The Plan di Bologna, ha lo scopo di presentare l'ideazione, la progettazione e la successiva realizzazione della Cappella per il DEAS della AOUC, Azienda Ospedaliero Universitaria di Careggi.

Il progetto della nuova Cappella dedicata a Maria Salute degli Infermi rappresenta uno scrigno prezioso di sentimenti, pensiero, fede e speranza, che si fa concreto con le azioni ispirate e coordinate delle persone e delle aziende coinvolte.

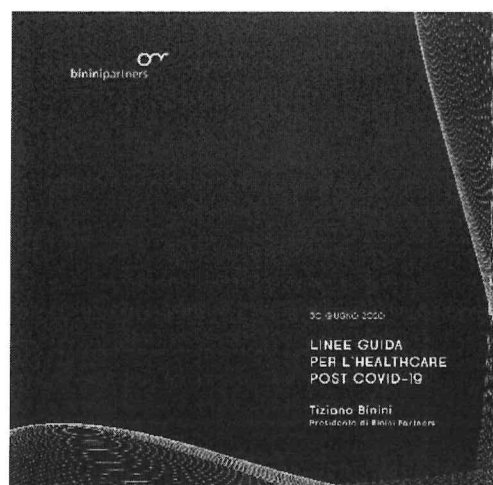
Un insieme di design e lavoro, dai primi schizzi agli elaborati progettuali, dai manufatti e impianti di operai, artigiani e

tecnici, fino al recupero e al restauro delle opere d'arte di magnifici artisti del passato, la cui collocazione ha completato e valorizzato la realizzazione.

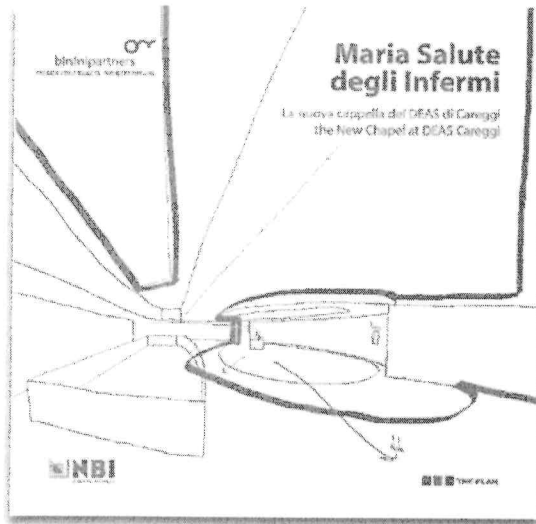
Ultima in ordine di pubblicazione, il volume le **"Linee guida per healthcare post covid 19 - La progettazione del futuro secondo Binini Partners"** (2020) del quale segue una breve premessa.

Come è cambiato e come cambierà il settore della progettazione e gestione di strutture ospedaliere e sanitarie dopo il Covid-19? Quali sono gli esempi che hanno retto con efficienza l'impatto della pandemia? Binini Partners, forte di una pluridecennale esperienza, ma soprattutto di un percorso di ricerca e perfezionamento che ci ha portato a realizzare alcuni degli ospedali recenti più innovativi in Italia e all'estero, ha affrontato le prospettive di progettazione, realizzazione e gestione delle strutture, dopo l'impatto della pandemia, ai tempi della rivoluzione digitale che ha cambiato forzatamente oggi, per tutti, le condizioni di vita e lavoro. Nei più recenti progetti, Binini Partners aveva già messo a punto una serie di innovazioni architettoniche, strutturali e funzionali, volte a costituire un modello di efficienza per gli ospedali del futuro che, alla prova del Covid-19, hanno dimostrato la loro validità, per la sicurezza dei pazienti e del personale sanitario, per la sostenibilità organizzativa e gestionale delle Aziende, nell'affrontare l'emergenza. Noi riteniamo che la miglior risposta per la ripresa del Paese potrà trovarsi nella realizzazione di nuovi progetti, dove bellezza e competenza possano dar vita ad una nuova generazione di opere moderne ed efficienti per la salute, il lavoro e la vita delle persone.

A questi si aggiungono numerosi interventi su riviste di settore, atti di convegni, pubblicazioni varie, giornali e stampa specializzata.



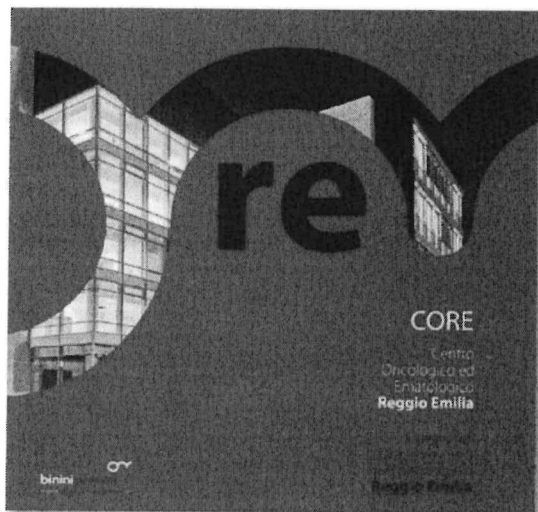
Linee guida per healthcare post covid 19 - La progettazione del futuro secondo Binini Partners" (2020)



Maria Salute degli Infermi (2019)



I percorsi della Salute (2010)



"Center for Oncology and Haematology in Reggio Emilia" (2016)



"500 Anni dopo Leonardo" (2010)



"Nascere a Firenze" (2013)



LOspedale Nuovo (2009)



PREMI E MENZIONI

2019 - Premio CNETO

L'IRCCS Galeazzi in Area MIND Milano, vincitore del Premio CNETO 2019 come Miglior Progetto dell'anno in healthcare

2019- Premio Architettura Toscana

La Cappella del DEAS di Careggi "Santa Maria Salute degli Infermi" del DEAS di Careggi, Firenze, è stata selezionata nella shortlisted

2019 - The Plan Award - categoria House Future

Il "Borgo dei Ciliegi", che nascerà ai piedi dei colli Matildici, è stato selezionato nella shortlisted, categoria house/future. Nella sua categoria è stato il progetto online più votato dagli utenti

2019 - The Plan Award - categoria Health Future

Il nuovo IRCCS Galeazzi, che sta sorgendo in Area Mind a Milano, è stato selezionato nei finalisti per la categoria di healthcare / future

2019 - The Plan Award - shortlisted

Binini Partners presenta quattro progetti in diverse categorie, tutti selezionati dalla giuria nella shortlisted: 1. Ospedale Galeazzi, health / future. 2. il Porto di San Teodoro, transport / completed. 3. il Castello Matildico di Rossena, renovation / future. 4. il Borgo dei Ciliegi, house / future

2018 - The Plan Award 2018 categoria Health future

Menzione d'onore per MIRE, Maternità Infanzia Reggio Emilia, presso l'IRCCS Arcispedale Santa Maria Nuova di Reggio Emilia

2018 - The Plan Award 2018 categoria Interior completed

Cappella "Santa Maria Salute degli Infermi" Aou Careggi selezionato tra gli shortlisted The Plan Award 2018 categoria Interior completed

2018 - The Plan Award 2018 categoria Transport completed

Conca di navigazione sul Po di Isola Serafini selezionato tra gli shortlisted The Plan Award 2018 categoria Transport completed

2015 - Premio CNETO 2015

CORE, Centro Oncologico ed Ematologico, presso l'I.R.C.C.S. arcispedale Santa Maria Nuova di Reggio Emilia, vincitore del Premio CNETO 2015 come Miglior progetto dell'anno in ambito sanitario e socio-assistenziale



CURRICULUM ING. TIZIANO BININI

(SOCIO, PRESIDENTE E LEGALE RAPPRESENTANTE)

Dati personali

- Ing. Tiziano Binini
- Nato [REDACTED] (RE) il 14/04/1956
- Codice fiscale: [REDACTED]
- Residente in [REDACTED] 42020 San Polo d'Enza (Reggio Emilia)

Studi e Formazione professionale

- Diploma di Maturità Classica nel 1975.
- Laurea in Ingegneria Civile nel 1982 con 100/100 e lode presso l'Università di Bologna.
- Abilitazione all'esercizio della professione conseguita nel 1982.
- Iscritto all'Ordine degli Ingegneri della Provincia di Reggio Emilia dal 30.06.1982 con il n. 700 dell'Albo Professionale.
- Titolare di impresa specializzata in impianti elettrici civili e industriali dal 1976 al 1983 con realizzazione di numerosi impianti di media e bassa tensione per locali di pubblico spettacolo, complessi monumentali, industriali, artigianali, residenziali, aziende agricole e di macellazione.
- Ha esercitato l'attività professionale come socio della Cooperativa Architetti e Ingegneri di Reggio Emilia dal 1984 al giugno 1996.
- Dal 1 luglio 1996, fonda il suo studio, oggi Binini Partners S.r.l., dove opera in qualità di Presidente, Legale Rappresentante e Direttore Tecnico.
- Socio del CNETO, Centro nazionale per l'Edilizia e la Tecnica Ospedaliera, di cui è membro del Consiglio Nazionale e della Giunta esecutiva.
- Iscrizione nell'elenco di cui all'art. 6 del D.M. 25/3/85 (L. 818/1984) con codice di individuazione "RE 0700 I0080" (tecnici abilitati in prevenzione incendi).
- Ha frequentato il corso di 120 ore per la formazione al ruolo del "Coordinatore per la sicurezza in fase di progettazione" e "Coordinatore per la sicurezza in fase di realizzazione" ed è abilitato all'espletamento delle prestazioni di cui al ex D.Lvo 494/96.
- Ha frequentato il corso di aggiornamento "Esigenze strutturali, necessità organizzative e sicurezza" organizzato da AICO (attestato rilasciato il 10/10/2009).
- Ha frequentato il corso di aggiornamento "L'ospedale e l'emergenza terremoto" organizzato da CNETO (attestato rilasciato il 03/02/2010).
- Ha frequentato il Convegno "Il corridoio Tevere - L'area vasta del sistema centro-emiliano e i collegamenti tra il nord Europa ed il Tirreno" organizzato da Ordine Ingegneri di Parma (attestato in data 05/03/2010).
- Ha frequentato il corso di aggiornamento "L'Ospedale: esperienza per innovare", organizzato da CNETO e Università Cattolica del Sacro Cuore (attestato in data 06/08 maggio 2010)
- Seminario di aggiornamento "Antincendio: D.M. 151/11 le nuove regole" organizzato dall'Ordine degli Ingegneri della Provincia di Rieti nella giornata del 04/10/2012, durata di 3 ore;
- 8° congresso Nazionale: "Tecnologica e Sanità: La sanità tra tagli e bisogni nel contesto internazionale. Come il ruolo tecnico può contribuire ad un miglioramento della sanità riducendone i costi (progettazione, procedure, gestione, emergenza) organizzato dal SIAIS, AUSL di Rieti, Ministero della Salute, Regione Lazio in data 06/10/2012
- Ha frequentato il corso di aggiornamento "Analisi del progetto e suo miglioramento" durata 4 ore (attestato rilasciato in data 12/09/2014)
- Corsi di aggiornamento in Prevenzione Incendi organizzati dall'Ordine degli Ingegneri di Reggio Emilia e Ordine degli Architetti di Reggio Emilia:
 - "Protezione passiva" durata 4 ore (attestato rilasciato in data 04/12/2013)
 - "Tecnologia dei sistemi e degli impianti di protezione attiva" durata 4 ore (attestato rilasciato in data 20/12/2012)
 - "DPR 151 - Nuovo Regolamento sulla semplificazione della disciplina dei procedimenti relativi alla prevenzione degli incendi" durata 4 ore (attestato rilasciato in data 20/12/2012)
 - "Responsabilità civili e penali del Professionista antincendio" durata 4 ore (attestato rilasciato in data 30/01/2015)
 - "Approccio Ingegneristico alla sicurezza antincendio" durata 4 ore (attestato rilasciato in data 30/01/2015)
 - "Regole Tecniche di Prevenzione Incendi ed Attività. Facciamo il punto" durata 4 ore (attestato rilasciato in data 30/01/2015)
 - "Prevenzione incendi nei luoghi di lavoro, le norme trasversali" durata 4 ore (attestato rilasciato in data 30/01/2015)
 - "Asilo nido, scuole, ospedali: inquadramento normativo alla luce dei D.M. 16/07/2014 e 19/03/2015" durata 4 ore (attestato rilasciato in data 26/06/2015)
- Corso base sulla sicurezza, durata 4 ore, organizzato dal Politecnico di Milano (attestato rilasciato in data 04/06/2014)
- I Convegno Nazionale "Le Strutture ospedaliere e la nuova normativa antincendio", durata 4 ore, (attestato in data 29/01/2015)
- Seminario "Le competenze ingegneristiche sono indispensabili per decidere?" organizzato da Ordine degli Ingegneri di Parma e ANMDO, durata 4 ore (attestato in data 02/10/2015).



- Corso "Healing Architecture. Designing Innovations in architectures for health", durata 4 ore (attestato in data 14/10/2015) organizzato da Politecnico di Milano e Ordine degli Ingegneri di Milano.
- Workshop "Valutazione della qualità dell'aria indoor negli ambienti ospedalieri", durata 6 ore, organizzato da Istituto Superiore di Sanità di Roma, Politecnico di Milano, CNETO, SITL, AICARR (attestato in data 10/03/2016).
- Corso di aggiornamento "Costruiamo Il Futuro - Innovazione e Sostenibilità", durata 4 ore (attestato in data 26/02/2016) organizzato da Ordine Ingegneri di Reggio Emilia.
- Corso di aggiornamento "L'Ospedale del futuro", durata 4 ore (attestato in data 29/04/2016), organizzato da Ordine Ingegneri di Reggio Emilia.
- Corso "Consolidamento del terreno mediante tecnica del jet grouting cantiere nuova chiavica emissaria sul fiume Secchia, durata 4 ore (attestato in data 23/06/2016)
- Corso di aggiornamento "Visita tecnica guidata al Core", durata 2 ore (attestato in data 11/07/2016), organizzato da Ordine Ingegneri di Reggio Emilia.
- 12° Conferenza Nazionale GIMBE, organizzato da Fondazione GIMBE (attestato in data 03/03/2017)
- Corsi di Aggiornamento al ruolo di Coordinatore della Sicurezza in fase di progettazione ed esecuzione dei lavori, organizzato da Ente Formazione Professionale Edile:
 - "La Formazione alla sicurezza: figure e nuovi obblighi alla luce degli ultimi Accorsi Stato-Regione in data 22/10/2012 (attestato in data 19/04/2013)
 - "Esempi di coordinamento della sicurezza negli interventi post-sisma in data 19/11/2012, durata 4 ore (Attestato in data 19/04/2013)
 - "Cantieri temporanei e mobili: con il D.lgs. 106/2009" durata 4 ore (attestato rilasciato in data 17/05/2013)
 - "Piano di Sicurezza e Coordinamento e Fascicolo dell'opera" durata 4 ore (attestato rilasciato in data 17/05/2013)
 - "La caduta dall'alto: analisi del rischio nella esecuzione dei solai in c.a." durata 4 ore (attestato rilasciato in data 17/05/2013)
 - "Sicurezza negli scavi" durata 4 ore (attestato rilasciato in data 17/05/2013)
 - "Esperienze sul coordinamento: recupero di edifici residenziali" durata 4 ore (attestato rilasciato in data 17/05/2013)
 - Esperienze sul coordinamento: insediamenti produttivi durata 4 ore (attestato rilasciato in data 17/05/2013)
 - "Durante l'esecuzione dell'opera: i ruoli di CSE, RSPP, RLS" durata 4 ore (attestato rilasciato in data 17/05/2013)
 - "Figure e nuovi Obblighi alla luce degli ultimi ASR" durata 4 ore (attestato rilasciato in data 17/05/2013)
 - "Casi di coordinamento della sicurezza negli interventi post sisma" durata 4 ore (attestato rilasciato in data 17/05/2013)
 - "Durante l'esecuzione dell'opera: i ruoli di CSE, RSPP, RLS" durata 4 ore (attestato rilasciato in data 17/05/2013)
 - "Redazione PSC – Piano di Sicurezza e Coordinamento" durata 16 ore (attestato rilasciato in data 14/03/2014)
 - "Progettare La Sicurezza. La centralità del progetto per la sicurezza sul lavoro: le scelte tecniche e progettuali e i loro costi" durata 4 ore in data 06/11/2017
 - "Il Benessere all'interno dei Luoghi di Lavoro" durata 4 ore in data 05/03/2018
 - "Il Ruolo Del Committente Nel Processo Di Sicurezza" durata 4 ore in data 27/03/2018
- Corsi di aggiornamento al ruolo di Coordinatore della Sicurezza in fase di progettazione ed esecuzione dei lavori organizzato da Centro di Formazione Sts Srl:
 - Corso E-Learning "Macchine FAD CFP" durata 8 ore maggio 2018
 - Ha frequentato il Corso E-Learning "Bonifiche belliche e sicurezza" durata 4 ore maggio 2018
- Ha partecipato al corso "codice di prevenzione incendi: D.M. 12 aprile 2019 eliminazione parziale del doppio binario", organizzato da Pro Fire della durata di 8 ore in data 19/11/2019
- Corso di aggiornamento al ruolo di Coordinatore della sicurezza nei cantieri della durata di 40 ore organizzato da Centro Studi Athena in modalità E-Learning frequentato a partire dal 07/11/2019 al 07/01/2020 (attestato rilasciato in data 07/01/2020)
- Corso antincendio "La progettazione antincendio delle facciate degli edifici civili" organizzato dal Profire – Ordine degli Architetti di Piacenza in data 09/09/2021 per la durata di 4 ore (attestato rilasciato in data 09/09/2021).
- Corso antincendio "R.T.O. D.M. 3/08/2015 - D.M. 18/10/2018 SEZIONE S8" organizzato dal Profire in data 13/09/2021 per la durata di 4 ore (attestato rilasciato in data 13/09/2021).
- Corso antincendio "La valutazione del rischio in attività non normate" organizzato dal Profire in data 21/09/2021 per la durata di 4 ore (attestato rilasciato in data 21/09/2021).
- Corso antincendio "LA PROGETTAZIONE ANTISISMICA. LO STAFFACCIO NELL'IMPIANTISTICA ANTICENDI" organizzato da Pro fire in data 23/09/2021 per la durata di 4 ore (attestato rilasciato in data 23/09/2021).
- Corso antincendio "LA PROTEZIONE DELLE STRUTTURE LA REAZIONE E RESISTENZA AL FUOCO DELLE STRUTTURE" organizzato dal Profire in data 28/09/2021 per la durata di 4 ore (attestato rilasciato in data 28/09/2021).
- Corso antincendio "La protezione attiva in area a rischio" organizzato dal Profire in data 29/09/2021 per la durata di 16 ore (attestato rilasciato in data 29/09/2021).

Esperienza professionale

Dal 1982, anno di conseguimento dell'abilitazione e conseguente iscrizione all'albo professionale, ad oggi, ha svolto con continuità l'attività professionale inerente studi, progetti, direzione lavori e collaudi, dapprima come libero professionista, poi



dal 1984 al 30 giugno 1996 in qualità di socio della Cooperativa Architetti e Ingegneri e dell'annesso Studio Tecnico Associato di Reggio Emilia.

Successivamente, dal 1 luglio 1996, fonda il suo studio, oggi Binini Partners S.r.l., una solida struttura professionale in costante crescita che opera in campo nazionale ed internazionale.

A tali esperienze lavorative si riferiscono pertanto i lavori di seguito indicati.

Nell'ambito delle diverse esperienze citate ha diretto ed espletato incarichi professionali per la redazione di studi e progetti, nonché per la direzione, misura e contabilità dei lavori di infrastrutture e opere prevalentemente pubbliche, acquisendo notevole esperienza dalla fase di pianificazione e progettazione urbanistica, fino alla fase di progettazione esecutiva e di realizzazione e collaudo dei lavori.

Ha sviluppato, diretto e realizzato studi di fattibilità e progetti preliminari, definitivi ed esecutivi integrati di infrastrutture di viabilità e trasporto, strade e ferrovie, idrovie e porti, piazze e centri urbani, comprese le problematiche di inserimento ambientale, paesaggistico, storico architettonico e del recupero (centri storici, arredo urbano, impianti e sottoservizi, ecc.), sia alla scala comunale e infracomunale, che provinciale e regionale.

Ha sviluppato studi, progetti e attività di coordinamento e direzione lavori per opere idrauliche, di difesa idraulica e sistemazione fluviale, di difesa idrogeologica, di navigazione fluviale e fluviomarittima.

Nel settore edilizio e architettonico ha sviluppato come responsabile di progetto e direttore dei lavori molte opere pubbliche, ospedali, case di riposo, scuole, stadi, teatri, integrando la ricerca compositiva e architettonica con la progettazione dei sistemi tecnologici e impiantistici, dei sistemi attivi e passivi di sicurezza.

Nella redazione dei progetti, infrastrutturali o edilizi, ha maturato particolare esperienza in particolare per la completa e dettagliata elaborazione dei progetti esecutivi e dei preventivi di spesa, per una corretta esecuzione secondo le norme vigenti per la realizzazione di opere pubbliche.

Ha acquisito particolare esperienza in campo tecnico-amministrativo per la direzione, misura, contabilità, liquidazione e collaudo di opere pubbliche, nonché nella progettazione, direzione e collaudo tecnico-funzionale di impianti e sistemi di sicurezza.

Ha acquisito particolare conoscenza, grazie alle prestazioni professionali espletate e all'esperienza acquisita nella gestione dell'emergenza durante la piena eccezionale del Po dello scorso ottobre, del regime idrometrico – idraulico del Fiume Po lungo il tronco emiliano – lombardo e delle problematiche relative alla difesa del territorio durante la crisi (organizzazione preventiva e gestione degli interventi tecnici, ripresa dei fontanazzi e dei sormonti, gestione delle aree golenali, ecc.) della programmazione, progettazione e realizzazione delle opere lineari o puntuali di messa in sicurezza (arginature, finestre legate a opere idrauliche o infrastrutturali, ecc.).

Dal 1 luglio 1996 a tutt'oggi svolge attività professionale come Presidente e Legale Rappresentante della società Binini Partners S.r.l., con sedi a:

Reggio Emilia, in Via Gazzata n. 4, tel. 0522/580578-86 fax 0522/580557 - Sede legale

Milano, in Viale Liguria n.51 - Recapito operativo

Capacità e competenze personali

Ha espletato incarichi professionali per la redazione di studi e progetti, nonché per la direzione, misura e contabilità dei lavori di infrastrutture e opere prevalentemente pubbliche, acquisendo notevole esperienza dalla fase di pianificazione e progettazione urbanistica, fino alla fase di progettazione esecutiva e di realizzazione e collaudo dei lavori.

Ha sviluppato, diretto e realizzato studi di fattibilità e progetti preliminari, definitivi ed esecutivi integrati di infrastrutture di viabilità e trasporto, strade e ferrovie, idrovie e porti, piazze e centri urbani, comprese le problematiche di inserimento ambientale, paesaggistico, storico architettonico e del recupero (centri storici, arredo urbano, impianti e sottoservizi, ecc.), sia alla scala comunale e infracomunale, che provinciale e regionale.

Ha sviluppato studi, progetti e attività di coordinamento e direzione lavori per opere idrauliche, di difesa idraulica e sistemazione fluviale, di difesa idrogeologica, di navigazione fluviale e fluviomarittima.

Nel settore edilizio e architettonico ha sviluppato come responsabile di progetto e direttore dei lavori molte opere pubbliche, ospedali, case di riposo, scuole, stadi, teatri, integrando la ricerca compositiva e architettonica con la progettazione dei sistemi tecnologici e impiantistici, dei sistemi attivi e passivi di sicurezza.

Nella redazione dei progetti, infrastrutturali o edilizi, ha maturato particolare esperienza in particolare per la completa e dettagliata elaborazione dei progetti esecutivi e dei preventivi di spesa, per una corretta esecuzione secondo le norme vigenti per la realizzazione di opere pubbliche.

Ha acquisito particolare esperienza in campo tecnico-amministrativo per la direzione, misura, contabilità, liquidazione e collaudo di opere pubbliche, nonché nella progettazione, direzione e collaudo tecnico-funzionale di impianti e sistemi di sicurezza.

Ha acquisito particolare conoscenza, grazie alle prestazioni professionali espletate e all'esperienza acquisita nella gestione dell'emergenza durante la piena eccezionale del Po dello scorso ottobre, del regime idrometrico – idraulico del Fiume Po lungo il tronco emiliano – lombardo e delle problematiche relative alla difesa del territorio durante la crisi (organizzazione preventiva e gestione degli interventi tecnici, ripresa dei fontanazzi e dei sormonti, gestione delle aree golenali, ecc.) della



programmazione, progettazione e realizzazione delle opere lineari o puntuali di messa in sicurezza (arginature, finestre legate a opere idrauliche o infrastrutturali, ecc.).

Convegni specialistici

- Relatore al Forum Risk Management "Revolution – Nuovo rinascimento tecnologico e nuovo umanesimo in sanità – riforma e rigenerazione" promosso da ISS Istituto Superiore di Sanità, Fondazione per l'Innovazione e la Sicurezza in Sanità, Comune di Arezzo con il patrocinio e contributo di Regione Toscana
15-18 dicembre 2020, evento digitale
- Relatore all'"Universal Design Week 2020, evento digitale ideato con l'obiettivo di rafforzare dialogo, cultura e sensibilità sul tema della progettazione inclusiva, sostenendo e promuovendo i principi dell'Universal Design e dell'architettura accessibile organizzato da Schuco International Italia srl
26-30.10.2020, evento digitale
- Relatore al Tall Buildings 2020 – 10° edizione, patrocinato da Ctuh, Università Iuav di Venezia e Politecnico di Milano.
27/10/2020, Milano
- Relatore al "4° Forum Mediterraneo 2020 in Sanità – Covid e Post Covid 19 La rinascita del sistema sanitario vista da Sud"
07-08-09/10/2020, Bari
- Partecipazione alle giornate di incontro CNETO "Dare valore alla salute" prima e seconda giornata svoltesi nelle giornate del 03/12/2019 e 02/12/2019 e organizzato da CNETO e Ordine degli Ingegneri di Genova.
- Relatore al "14° Forum Risk Management in Sanità - la sanità che cambia equità di accesso, innovazione, sostenibilità. professionisti sanitari e cittadini protagonisti del cambiamento"
26-29/11/2019, Firenze
- Relatore al "Tall Building - 9th Italian International Conference", organizzato dal Prof. Aldo Norsa di Guamari
25/06/2019, Milano
- Relatore al "Forum Perspective 2019", Il forum "Perspective EU" è una rete globale per lo scambio professionale d'idee, tendenze tra aziende del settore edile e progettisti da tutt'Europa, la cui attenzione si focalizza sul mercato italiano, organizzato da The Plan.
26-28 maggio 2019, Roma
- Relatore al "Salutogenic Hospital Design & Urban Health 1st European Symposium Global Perspectives and Local Identities in Healthcare Architecture"
28-31 marzo 2019, Milano
- Relatore al convegno "Rebuilding Healthcare la sanità del futuro tra organizzazione e cura" organizzato da Regione Lombardia, SIAIS
20/11/2018, Milano
- Relatore al convegno "Qualità del Progetto Edilizio e Qualità di Vita – Il Ruolo di ATS sul Territorio" organizzato da Regione Lombardia, ATS Milano, Ordine degli Ingegneri e degli Architetti di Milano.
26/10/2018, Milano
- "Docente presso il Politecnico di Milano per il corso "Master Pianificazione, programmazione e progettazione dei sistemi ospedalieri e socio-sanitari".
a.s. 2017-2018, Milano
- Relatore al convegno "PROGETTARE PER LA SALUTE esperienze, best practices e casi studio a confronto" presso Expo Sanità" organizzato da Bologna da S.I.A.I.S. Società Italiana dell'Architettura e dell'Ingegneria per la Sanità
19/04/2018, Bologna
- Partecipazione al Forum Perspective Europe 2018 organizzato da The Plan
23-24/04/2018, Venezia
- Relatore al congresso "Present And Future Of The Northern Italy Waterway System - The Inivas Project & The Po 365 Study: removing bottlenecks and improving the Po river navigation system for green, smart and and sustainable transports in Italy"
29/11/2017, Bruxelles
- Relatore all'IFHE-EU 2017 European Conference for Hospital Engineering 2017 tenutosi a Bologna da S.I.A.I.S. Società Italiana dell'Architettura e dell'Ingegneria per la Sanità
23-31/ 05/2017, Bologna
- Partecipazione al Forum Perspective Europe 2017 organizzato da The Plan
15-17/05/2017, Venezia
- Relatore al convegno "Tecnologie per l'architettura - Soluzioni per chiusure verticali e orizzontali" organizzato da Schuco presso l'Università di Ferrara
10/05/2017, Ferrara
- "Docente al Master Pianificazione, programmazione e progettazione dei sistemi ospedalieri e socio-sanitari" presso il Politecnico di Milano
2016-2017 a.s., Milano
- Partecipazione al Form Perspective Europe 2016 organizzato da The Plan
23-24/05/2017, Venezia



- Relatore al convegno "5° Congresso SIAIS La Sanità in tempi di crisi" tenutosi a Firenze ed organizzato S.I.A.I.S. Società Italiana dell'Architettura e dell'Ingegneria per la Sanità.
24/10/2016, Firenze
- Relatore al 10° Congresso Nazionale per Operatori degli Uffici Tecnici Tecnologia e Sanità tenutosi all'Aquila ed organizzato da S.I.A.I.S. Società Italiana dell'Architettura e dell'Ingegneria per la Sanità e Università degli Studi L'Aquila Facoltà di Ingegneria
2016/09/16, L'Aquila
- Relatore al convegno "L'OSPEDALE DEL FUTURO Presentazione del CORE Centro Oncologico ed Ematologico Reggio Emilia" tenutosi a Reggio Emilia organizzato da Regione Emilia Romagna, Azienda Ospedaliera Santa Maria Nuova di Reggio Emilia, Binini Partners S.r.l.
29/04/2016, Reggio Emilia
- Relatore al convegno Miglioramento del sistema idroviario dell'Italia del Nord tenutosi a Parma e organizzato da AIPO, Regione Emilia Romagna, Regione Lombardia.
04/02/2016, Parma
- Relatore al convegno "Healing Architecture – Designing Innovations in Architectures for Health" organizzato da Cneto-Centro Nazionale Edilizia E Tecnica Ospedaliera
14/10/2015, Milano
- Relatore al convegno "Governare e decidere in Sanità: autori, registi, attori" organizzato da ANMDO.
30-09 e 01-02/10/2015, Parma
- Visita guidata alle principali strutture ospedaliere in Israele, organizzato da Cneto-Centro Nazionale Edilizia E Tecnica Ospedaliera
03-07/07/2015, Israele
- Visita Guidata alle Opere di Navigazione Fluviale in Germania
14-18/06/15, Germania
- Relatore al convegno "Ripensare l'ospedale - Proposta di un modello per processi integrati di diagnosi, cura e ricerca basato sulla centralità della persona" tenutosi a Camogli ed organizzato Cneto-Centro Nazionale Edilizia e Tecnica Ospedaliera
5-7/11/2014,
- Visita guidata alle principali strutture ospedaliere di Dubai e Abu Dhabi in Arabia Saudita, organizzato da Cneto-Centro Nazionale Edilizia E Tecnica Ospedaliera
27/05/2014, Arabia Saudita
- Relatore al convegno "New Gardens for the City Life" tenutosi a Rimini organizzato da Paysage.
06/10/2013, Rimini
- Relatore al convegno "Forum Risk Management in Sanità 2012" tenutosi ad Arezzo ed organizzato da Regione Toscana, SIAIS, Ministero della Salute e Ministero dell'Ambiente.
20-21-22-23/11/2012, Arezzo
- Relatore al convegno "Forum Risk Management in Sanità 2011 – Innovazione e sicurezza nei percorsi territorio ospedale territorio" tenutosi ad Arezzo ed organizzato da Regione Toscana, SIAIS, Ministero della Salute e Ministero dell'Ambiente.
22-23-24-25/11/2011, Arezzo
- Relatore al convegno "Acqua e Città 2011 – Pianificazione, Protezione e Gestione" tenutosi a Venezia ed organizzato da Università degli Studi di Venezia e Centro Studi Idraulica Urbana di Milano
22-24/06/2011
- Relatore al convegno "L'Ospedale: Esperienza per innovare" tenutosi a Roma e organizzato da CNETO Centro Nazionale Edilizia e Tecnica Ospedaliera e Università Cattolica del Sacro Cuore.
06-08/0/2010, Roma
- Relatore al convegno "7° Congresso Nazionale per Operatori degli Uffici Tecnici – Professionalità diverse per un risultato comune: le sfide per una nuova visione della sanità tenutosi a Rieti e organizzato dall'Azienda USL di Rieti.
24-25-26/06/2010, Rieti
- Relatore al convegno "Progettare e Costruire il Futuro" tenutosi a Napoli e organizzato da ANMDO.
19-22/05/2010, Parma
- Relatore al convegno "5° Forum Risk Management In Sanità" tenutosi ad Arezzo ed organizzato da SIAIS
23 – 26/11/2010, Arezzo
- Relatore al "V CONVEGNO REGIONALE A.I.C.O. - SALA OPERATORIA: Esigenze strutturali, necessità organizzative e sicurezza.
09/10/2010, Cagliari
- Visita guidata alle principali strutture ospedaliere a Stoccolma e Oslo, organizzato da CNETO-Centro Nazionale Edilizia E Tecnica Ospedaliera
22-26/10/2008, Stoccolma e Oslo
- Visita guidata alle principali strutture ospedaliere a Londra, organizzato da CNETO-Centro Nazionale Edilizia E Tecnica Ospedaliera
16-22/12/2007, Londra



- Visita guidata alle principali strutture ospedaliere a New York, organizzato da CNETO-Centro Nazionale Edilizia E Tecnica Ospedaliera
15-22/10/2006, New York
- Visita guidata alle principali strutture ospedaliere a Vienna, organizzato da CNETO-Centro Nazionale Edilizia E Tecnica Ospedaliera
10-22/10/2006, Vienna
- Visita guidata alle principali strutture ospedaliere a Barcellona, organizzato da CNETO-Centro Nazionale Edilizia E Tecnica Ospedaliera
07-10/04/2005, Barcellona
- Relatore al convegno "NAVIGABILITÀ E TURISMO "La navigabilità del Po e dei grandi fiumi europei" tenutosi a Monticelli d'Ongina
27/11/2004 Piacenza
- Presentazione del progetto "Sistema di difesa del Centro Storico e del Porto Canale Leonardesco contro le esondazione meteo marine" tenutosi a Cesenatico ed organizzato da Regione Emilia Romagna, Comune di Cesenatico e Provincia di Forlì-Cesena
Ottobre, 2002
- "Un esempio: il nuovo Schema Direttore dell'Ospedale SS. Annunziata di Cento (FE)"
Con Ing. L. Alberani, Direttore Servizi Tecnici e Patrimonio AUSL di Ferrara e Dott.ssa A Sorbello, Direttrice Sanitaria Ospedale di Cento, nell'ambito di una pubblicazione della AUSL di Ferrara in preparazione di un convegno internazionale sulla sanità
Ottobre 1998
- "Un progetto integrato per la rete ospedaliera provinciale"
a cura di STS(BO) e CAIRE (AA. VV.)
AMMINISTRAZIONE PROVINCIALE E UU.SS.LL. DELLA PROVINCIA DI REGGIO EMILIA
- "I Porti della navigazione interna" PIC 97 - AIPCN Associazione Permanente dei Congressi di Navigazione, Sezione Italiana, Comitato interregionale Padano "GIORNATA DI STUDIO DEDICATA ALLA NAVIGAZIONE INTERNA Ferrara - Venezia 15 maggio 1997
- Adeguamento e sicurezza degli argini di Po e di Crostolo e riassetto del sistema territoriale e viabilistico della bassa reggiana da Brescello a Luzzara
Gualtieri 21 giugno 1996
- "Il nuovo TEC - terminal idroviario sul Po dell'Emilia Centrale".
CONVEGNO A BORETTO (RE) - 3 GIUGNO 1994
(pubblicato su NAVIGAZIONE INTERNA e INARCOS)
- "Per il Porto sul Po"
CONVEGNO A GUASTALLA (1987)
CNA - Confederazione Nazionale dell'Artigianato
- "Presentazione progetto definitivo del Porto sul Po di Pieve Saliceto"
CONVEGNO A GUALTIERI (1988)
Regione Emilia Romagna
- "DAL PO AL MARE DEL NORD"
Presentazione del volume
Palazzo del Capitano del Popolo - Reggio Emilia (30 giugno 1995)
Regione Emilia Romagna
Con il patrocinio del Comune e della Provincia di Reggio Emilia
- "XII SETTIMANA ESTENSE - CONVEGNO SULLA NAVIGAZIONE INTERNA"
Camera di Commercio di Ferrara
"La navigazione interna in Europa e la situazione italiana"
(30 Settembre 1995)
- CONGRESSO SEZIONE ITALIANA A.I.P.C.N.
Giornata dedicata alla navigazione interna e fluviomarittima: "Impostazione teorica degli studi e primi progetti esecutivi per le opere di sistemazione dell' alveo di magra del fiume Po mediante spiralizzazione delle curve con biclotoidi: tronco Castelmasa - Ficarolo"
"La situazione italiana nel panorama internazionale"
Ravenna - ottobre 1995
- A.I.P.C.N. - P.I.A..N.C. - Journee d'Etude: Voies navigables interieures et prevention des inondations (23 OTTOBRE 1995 - BRUXELLES)
"L'experience du Pô: la regularisation du lit permet la navigation a grand gabarit, reduit le risque pour les digues et maintient l'environnement naturel".
(Con Gabriele Della Luna e Ivano Galvani)
- LA SISTEMAZIONE PORTO CANALE LEONARDESCO PER LA DIFESA DALLE ESONDAZIONI E LA VALORIZZAZIONE E L'ARREDO URBANO DEL CENTRO STORICO DI CESENATICO
Conferenza di presentazione (gennaio 1997)
Comune di Cesenatico (FO)-Provincia di Forlì-Cesena



- "Il nuovo Blocco Operatorio e la Centrale di Sterilizzazione dell'Ospedale di Carpi".
V° CONGRESSO NAZIONALE "LA SICUREZZA NELL'OSPEDALE"
I° SIMPOSIO INTERNAZIONALE "ESPERIENZE EUROPEE A CONFRONTO"
Monza 30/11-2/12 1989 (pubblicato negli Atti)

Viaggi di studio e visite tecniche

Ha partecipato a numerose visite tecniche e di studio alle principali infrastrutture portuali, marittime e idroviarie, e relative connessioni stradali e ferroviarie, di trasporto e arredo urbano in Europa (Amsterdam, Anversa, Bruxelles, Maastricht, Bruges, Gand, Londra, Parigi, Barcellona, Marsiglia, Lione, Moulhouse, Strasburgo, Colmar, Basilea, Berlino, Praga, Passau, Linz, Vienna, Oslo, Helsinki, Copenaghen, Istanbul)

Ha partecipato a visite tecniche e di studio lungo i più interessanti fiumi e canali europei per studiarne le relative sistemazioni di difesa idraulica, portuali, idroviarie, ambientali e di interconnessione alle reti terrestri (Danubio, Reno, Rodano, Senna, Mosella, Mosa, Saar, Canal du Midi, Canale Rodano-Reno, Saona, Canale Reno-Meno-Danubio, Moldava, Elba, Sprea, Canale Amsterdam-Reno, Canale Alberto, Canale da Anversa al Reno).

Ha partecipato a numerosi viaggi di studio all'estero con visite tecniche guidate alle più moderne strutture ospedaliere e assistenziali (USA, Germania, Francia, Olanda, Belgio, Inghilterra, Spagna, Finlandia, Norvegia, Austria)

Ha partecipato a numerose visite tecniche e di studio alle principali infrastrutture portuali, idroviarie e marittime, e relative connessioni stradali e ferroviarie, di trasporto e assetto idraulico in Italia, anche per studi e progetti specifici (Piacenza, Cremona, Mantova, Ferrara, Chioggia, Venezia, Porto Levante, Porto Garibaldi, Ravenna, Ancona, Genova, Livorno e Cagliari)

Pubblicazioni

Ideazione e progettazione del volume "Come è cambiato e come cambierà il settore della progettazione e gestione di strutture ospedaliere e sanitarie dopo il Covid-19? Quali sono gli esempi che hanno retto con efficienza l'impatto della pandemia?"

Binini Partners, forte di una pluridecennale esperienza, ma soprattutto di un percorso di ricerca e perfezionamento che ci ha portato a realizzare alcuni degli ospedali recenti più innovativi in Italia e all'estero, ha affrontato le prospettive di progettazione, realizzazione e gestione delle strutture, dopo l'impatto della pandemia, ai tempi della rivoluzione digitale che ha cambiato forzatamente oggi, per tutti, le condizioni di vita e lavoro. Nei più recenti progetti, Binini Partners aveva già messo a punto una serie di innovazioni architettoniche, strutturali e funzionali, volte a costituire un modello di efficienza per gli ospedali del futuro che, alla prova del Covid-19, hanno dimostrato la loro validità, per la sicurezza dei pazienti e del personale sanitario, per la sostenibilità organizzativa e gestionale delle Aziende, nell'affrontare l'emergenza. Noi riteniamo che la miglior risposta per la ripresa del Paese potrà trovarsi nella realizzazione di nuovi progetti, dove bellezza e competenza possano dar vita ad una nuova generazione di opere moderne ed efficienti per la salute, il lavoro e la vita delle persone.

Ideazione e progettazione del volume " Maria Salute degli Infermi – La nuova cappella Deas - Careggi Firenze" (2018) Autore Binini Partners S.r.l., Edizione The Plan. Il Volume edito da The Plan di Bologna, ha lo scopo di presentare l'ideazione, la progettazione e la successiva realizzazione della Cappella per il DEAS della AOUC, Azienda Ospedaliero Universitaria di Careggi.

Il progetto della nuova Cappella dedicata a Maria Salute degli Infermi rappresenta uno scrigno prezioso di sentimenti, pensiero, fede e speranza, che si fa concreto con le azioni ispirate e coordinate delle persone e delle aziende coinvolte. Un insieme di design e lavoro, dai primi schizzi agli elaborati progettuali, dai manufatti e impianti di operai, artigiani e tecnici, fino al recupero e al restauro delle opere d'arte di magnifici artisti del passato, la cui collocazione ha completato e valorizzato la realizzazione.

Ideazione e progettazione del volume "CORE - Centro Oncologico ed Ematologico di Reggio Emilia" (2016) Autore Binini Partners S.r.l., Edizione The Plan. Il volume, edito da The Plan di Bologna, racconta sinteticamente l'evoluzione storica, culturale e sociale della città e del suo Ospedale, per soffermarsi poi sulla presentazione del progetto e sul percorso che ha portato alla sua realizzazione, anche con il contributo decisivo del volontariato e degli imprenditori di Reggio Emilia e Provincia.

Ideazione e progettazione del volume "Nascere a Firenze" (2013), Autore Binini Partners S.r.l., Edizione The Plan. Pubblicazione dedicata al nuovo ospedale Materno Infantile dell'Azienda Ospedaliero Universitaria Careggi, a Firenze, recentemente inaugurato, centro di riferimento per l'intera Toscana.

Ideazione e progettazione del volume "500 anni dopo Leonardo" (2010) Autore Binini Partners S.r.l., Edizione Umberto Allemandi & C. Pubblicazione dedicata ai quindici anni di lavori per la messa in sicurezza del bacino idrografico di Cervia e Cesenatico. Impreziosita anche da prestigiosi ed autorevoli contributi, l'opera illustra tutti gli interventi infrastrutturali e di difesa realizzati insieme alle opere di riqualificazione architettonica e paesaggistica del Porto Canale Leonardesco e del litorale di Cesenatico.

Ideazione e progettazione del volume "I percorsi della salute" (2010). Pubblicazione dedicata ai progetti per l'Ospedale Nuovo di Moncalieri e per il Centro della Salute di Nichelino, nell'area di Torino sud: nel volume si indagano gli schemi



funzionali e organizzativi volti a delineare l'ospedale del futuro, con la centralità dell'emergenza urgenza e della diagnostica interventistica, in un modello per intensità di cura, cui si collegano l'area "produttiva", quella "residenziale o dei servizi" e l'"ospedale di giorno", per "out-patients", articolando poi i rapporti tra l'ospedale e le funzioni a rete sul territorio, con lo studio e la definizione di una moderna "casa della salute".

Ideazione e progettazione del volume "L'Ospedale Nuovo" (2009). Pubblicazione dedicata ai lavori di ristrutturazione e ampliamento dell'Ospedale "E. Franchini" di Montecchio Emilia, ma più in generale teso ad approfondire i temi dell'evoluzione storica e dei modelli futuri per la moderna organizzazione ospedaliera e sanitaria.

Ideazione e progettazione del volume "Il Piano del Verde del Comune di Reggio Emilia" (2009). Pubblicazione dedicata al programma di potenziamento e riqualificazione del sistema del verde della città di Reggio Emilia (RE).

Ideazione direzione e coordinamento per la redazione, a cura della Cooperativa Architetti e Ingegneri di Reggio Emilia, del volume "Dal Po al Mare del Nord - Le vie e i porti della navigazione interna in Europa", pubblicato con il contributo dell'Assessorato alla Mobilità - Turismo della Regione Emilia Romagna, che costituisce l'unica e più completa rassegna in Italia delle principali realizzazioni europee nel settore del trasporto idroviario, dell'intermodalità, delle sistemazioni ambientali e idrauliche multiobiettivo dei bacini fluviali, nella riqualificazione dei centri urbani e delle aree industriali e portuali, della razionalizzazione dei sistemi di viabilità stradali e ferroviari.