

## COMPIE QUATTRO ANNI LA RIVISTA "OSPEDALE MAGAZINE"

Fortemente voluto dalla direzione generale del "S. Maria", il mensile "Ospedale Magazine" ha raggiunto il quarto anni di attività. Un traguardo significativo per un'esperienza editoriale "free press" che è ormai divenuta un punto di riferimento per le tematiche che riguardano la salute e il benessere nel territorio provinciale e regionale. Gli obiettivi di "Ospedale Magazine" sono molteplici: migliorare il dialogo con l'utenza, informarla sui servizi e sulle attività dei singoli reparti, mettere a disposizione dei professionisti ospedalieri uno spazio per far conoscere alla collettività le esperienze sul campo e le nuove ricerche ed applicazioni in un settore, quello medico - scientifico, in continua evoluzione. I buoni risultati di "Ospedale Magazine", distribuito gratuitamente in ventimila copie, è confermato anche dalle molte lettere di cittadini ed utenti giunte alla redazione e alla capillare distribuzione che

ogni mese non coinvolge soltanto il presidio ospedaliero di Terni e la sede centrale di via Bramante dell'Asl 4, ma si estende all'intera città: dalla totalità delle edicole cittadine alle farmacie municipalizzate, dai principali centri commerciali alle tante aziende che in questi anni, con le loro scelte pubblicitarie, hanno consentito di realizzare a costo zero questo importante strumento d'informazione. La rivista è inoltre consultabile on line nel portale dell'Azienda ospedaliera "Santa Maria" di Terni e nel sito Terni in Rete, mentre ai medici extraospedalieri del territorio provinciale il giornale viene spedito ogni mese via posta. La direzione dell'Azienda ospedaliera di Terni, il direttore responsabile della rivista Alberto Tomassi, il comitato di redazione e i collaboratori ringraziano tutti coloro che si sono adoperati per il successo di questo importante servizio di informazione al cittadino.

IN QUESTO NUMERO

pagina 3  
LE ORIGINI DELLA  
MEDICINA NUCLEARE  
A TERNI

pagina 5  
UN NUOVO ECOGRAFO  
PER LA STRUTTURA  
DI GINECOLOGIA

pagina 6  
ORDINE DEI MEDICI:  
NON DENUNCEREMO  
I CLANDESTINI

pagina 7  
LETTERE ALLA  
REDAZIONE

pagina 8  
ASL 4: PARTE LA  
CAMPAGNA DI  
ADOZIONE DEI CANI

pagina 9  
CRESCE IL NUMERO  
DI PAZIENTI IN DIALISI

pagina 13  
OTTO MARZO:  
LA PAROLA ALLE DONNE

**MITSUBISHI NEW COLT.  
TUTTA DA SCOPRIRE. ANCHE GPL.**



DRIVE ALIVE

**Da 10.700 euro  
con clima di serie.**

3 porte e 5 porte.  
1.1 e 1.3 benzina, anche GPL.  
Consumi ed emissioni tra i più bassi  
della categoria.

**I vantaggi del GPL:**

- il pieno costa circa la metà
- offre maggiore autonomia grazie al doppio serbatoio
- circola anche col blocco del traffico
- non penalizza la potenza
- mantiene la stessa capacità del bagagliaio

**Finanziamento Facile:**

- prima rata a giugno
- rate da 99 euro al mese



Via Alfonsine, 40/50 - 05100 Terni (TR)  
Tel. 0744 813690 - Fax. 0744 813927  
giuseppe.massoli@tin.it

MASSOLI G. e C. snc  
Concessionaria Ufficiale  
Mitsubishi Motors

# RYANAIR

GIOCA E  
VINCI VOLI  
RYANAIR  
con  
Ospedale  
Magazine

I primi 3 lettori che  
invieranno una mail  
dal 20 al 24/04/2009  
ad [info@globalmediasnc.com](mailto:info@globalmediasnc.com)  
specificando di essere lettore  
di Ospedale Magazine  
riceveranno un Voucher\*  
valido per 2 persone  
per un volo andata e ritorno  
Perugia - Barcellona  
Perugia - Londra  
(tasse aeroportuali escluse).

Buona fortuna e Buone vacanze  
con RYAN AIR!



PERUGIA VOLA CON RYANAIR  
LONDRA E BARCELONA



\*Valido fino al 30/03/2009

# LE ORIGINI DELLA MEDICINA NUCLEARE A TERNI

Abbiamo chiesto ad un professionista di primo piano dell'Azienda Ospedaliera "Santa Maria" di Terni, il professor Sergio Arzano, ormai prossimo al pensionamento dopo oltre trentacinque anni di intensa e proficua attività nella struttura di medicina nucleare, una testimonianza, un ricordo legato alla nascita e alla crescita di un servizio che ha garantito e garantisce, a migliaia di cittadini, standard qualitativi di eccellenza grazie all'alta specializzazione del personale e ad apparecchiature tecnologicamente avanzate.

Il direttore generale dell'Azienda Ospedaliera dottor Gianni Giovannini ringrazia il professor Arzano, direttore della struttura complessa di medicina nucleare, per il grande contributo offerto in questi anni alla guida del servizio e per aver favorito la crescita di professionalità in grado di assicurare all'ospedale di Terni un futuro di ulteriore sviluppo per continuare ad offrire ai cittadini prestazioni di qualità.

Ringraziando il professor Arzano per la disponibilità, "Ospedale Magazine" pubblica una preziosa te-

stimonianza delle tappe principali della medicina nucleare a Terni, dalla nascita negli anni Settanta alle fasi più significative della sua crescita.



## L'INAUGURAZIONE NEL 1973: "SIAMO PARTITI CON LE MIGLIORI TECNOLOGIE DELL'EPOCA"

### I RICORDI DEL PROFESSOR SERGIO ARZANO

Era una calda mattina di maggio del 1973 quando, non senza una certa emozione, mi accingevo ad effettuare il primo esame di medicina nucleare su una paziente del "Santa Maria": una scintigrafia tiroidea. Ma le premesse per la nascita di questa specialità a Terni avevano

un'origine più antica ed erano state poste da un medico di vasta cultura umanistica e scientifica: il professor Francesco Ferranti.

Ferranti, allora primario medico all'ospedale di Terni, era un appassionato studioso di tutto quello che, in quegli anni, rappresentava il forte

rinnovamento tecnologico e scientifico della medicina, sia in campo diagnostico che terapeutico. Al Professore non era sfuggito il forte impatto innovativo che scaturiva dalla possibilità di studiare la fisiologia - e quindi la patologia - degli organismi viventi dall'"interno" del cor-

# Mecarelli

\* Relax

Poltrone relax e shiatsu - Poltrone con messa in piedi  
Poltrone di varie tipologie a partire da euro 498,00  
Agevolazioni fiscali per portatori di handicap  
Promozioni mensili  
Vasto assortimento di modelli e tessuti



Numero Verde  
**840.501.154**

Terni - Via C. Dentato, 38  
Tel. 0744.431834 - Fax 408314

## global media

Comunicazione  
d'Impresa

Sede legale ed operativa:  
C.so Cornelio Tacito, 101  
05100 Terni  
Tel. e Fax +39 0744 448077

Web site: [www.globalmediasnc.com](http://www.globalmediasnc.com)  
E-mail: [info@globalmediasnc.com](mailto:info@globalmediasnc.com)

po, introducendo traccianti "radioattivi" che si potessero seguire dall'esterno nel loro metabolismo con opportune apparecchiature sensibili alle radiazioni. Questa era la base metodologica della Medicina Nucleare e il professor Ferranti non esitò, lui già avanti negli anni, ad iscriversi e a frequentare come un giovane assistente, la Scuola di Specializzazione in Medicina Nucleare che a quel tempo, tra le prime in Italia, era diretta dal professor Franco Grandonico a Firenze. Tornato a Terni, il Professore fu tra i promotori della istituzione di una Sezione di "Scintigrafia" aggregata alla Radiologia, per rendere più moderno ed efficiente il Nuovo ospedale ternano che nei primi anni '70 si andava edificando nella nuova sede di Colle Obito, al posto del vecchio e fatiscente nosocomio di Corso del Popolo. Il professor Ferranti aveva un figlio, anch'egli medico, assistente volontario alla cattedra di Patologia Medica, poi divenuta Clinica Medica 2, dell'Università "La Sapienza" di Roma, dove il sottoscritto era in servizio dal 1966 come assistente volontario presso la Medicina Nucleare. Questa singolare coincidenza mi ha portato a Terni (io che non ero mai stato in Umbria fino al 1972) dove l'allora presidente del C.d.A. dell'ospedale Guido Guidi mi offrì l'entusiasmante incarico di fondare la Medicina Nucleare. Per un anno, dall'ottobre 1972 all'ottobre 1973, più che il medico ho fatto il burocrate per ottenere le numerose autorizzazioni sia ministeriali che regionali per l'utilizzo diagnostico e terapeutico degli isotopi radioattivi, senza trascurare una attività da architetto per ricavare nell'ala sud del primo seminterrato dell'Ospedale Nuovo gli ambienti destinati alla Medicina Nucleare, praticamente "rubati" ad un'ala del Servizio Emodialisi. La Medicina Nucleare non era stata infatti prevista dal primo piano regolatore dell'Ospedale Nuovo. La partenza ufficiale con inaugurazione solenne è poi avvenuta il 18 ottobre 1973 alla presenza di tutte le autorità citta-

dine. Le apparecchiature erano quanto di meglio potesse offrire la tecnologia dell'epoca: uno scanner lineare per scintigrafie analogiche a colori e fotografiche, una sonda per indagini dinamiche (captazioni tiroidee, renografie, ecc.) infine un contatore "a pozzetto" per indagini su campioni biologici in vitro (dosaggi ormonali radioimmunologici). La mia precedente attività universitaria mi ha poi permesso di "bruciare le tappe" nella carriera ospedaliera, divenendo aiuto corresponsabile nel 1974 e aiuto dirigente (poi trasformato in primario) nell'aprile del 1979, assieme alla sospirata autonomia del servizio di Medicina Nucleare. Negli anni '73 - '79 hanno validamente collaborato con me alcuni colleghi radiologi, ma solo per temporanei periodi di aggiornamento professionale: Sergio Ginaldi, Sandro Chieruzzi - Pazzaglia, Roberto Argento. Dopo il 1979, con l'autonomia del reparto, si è formato uno stabile staff ospedaliero medico - nucleare, ancor oggi in servizio, composto dai colleghi Adriana Pinto, Mauro Vittorio Iapadre, Marcello Costa, Fabio Loreti e Roberta Di Marzio. Sarebbe troppo lungo e forse noioso elencare tutte le attività della Medicina Nucleare a Terni in questi ultimi trent'anni, portati avanti con molti successi e anche qualche inevitabile insuccesso da tutti gli operatori del settore, con entusiasmo e professionalità a fronte di tecnologie spesso in tumultuosa evoluzione. Così il passaggio dall'immagine analogica degli scanner a quella digitale delle gamma-camere degli anni '80, fino ai modelli a più teste, stratigrafici ed ibridi con tecnologia abbinata SPET-TC nel nuovo secolo. Non sono mancati congressi scientifici di rilievo nazionale organizzati in quegli anni dalla Medicina Nucleare di Terni. Ricorderò il convegno "Monitoraggio delle tossicodipendenze" nell'aprile del 1990, il congresso "Attualità e prospettive della Medicina Nucleare, oggi" nell'ottobre 1992, l'incontro di cardiologia nucleare nell'ottobre del 1993 ed il con-

vegno sulla più comune patologia tiroidea "Il gozzo" nel giugno del 1996. Per concludere, un auspicio: poter presto acquisire anche a Terni un apparecchio tomografico a positroni (PET) per far ritornare la Medicina Nucleare ternana quella punta di diamante della sanità regionale che fu negli anni '70.



*Il professor Sergio Arzano è nato a Genova nel 1942 e residente a Terni, si è laureato in medicina e chirurgia con lode presso l'Università di Roma nel 1966. Specializzato in Radiologia e Medicina Nucleare presso l'Università di Roma, ha ricoperto i ruoli di assistente presso la cattedra di Patologia Speciale Medica (poi Il Clinica Medica) dell'Università di Roma dal 1966 al 1973 e di assistente prima e di aiuto poi alla Medicina Nucleare dell'Ospedale Civile di Terni. Sergio Arzano è stato poi nominato primario di Medicina Nucleare poi Dirigente di II livello presso l'Ospedale Civile di Terni dal 1979 ad oggi.*

*Membro della Associazione Italiana di Radiologia Medica (SIRM) e della Associazione Italiana di Medicina Nucleare (AIMN), membro della Society of Nuclear Medicine (Stati Uniti), professore a contratto presso l'Università di Perugia, a partire dall'anno accademico 1987-88, di corsi integrativi all'insegnamento della Scuola di specializzazione in Medicina Nucleare, il professor Sergio Arzano ha pubblicato 73 lavori scientifici in gran parte riguardanti le applicazioni della Medicina Nucleare in vivo e in vitro nella patologia tiroidea, epatica, renale ed oncologica.*

# UN NUOVO ECOGRAFO PER LA STRUTTURA DI GINECOLOGIA



Grazie alla Fondazione Carit, la Struttura complessa di Ostetricia e Ginecologia dell'Azienda Ospedaliera "S. Maria" di Terni diretta dal dottor Giampaolo Passalacqua è stata fornita di un apparecchio ecografico di ultima generazione: il VOLUSON E 8 della General Electric. La peculiarità di questo nuovo macchinario sta nell'offrire diagnosi precocissime nel campo dei tumori

della sfera dell'apparato genitale femminile.

In campo ostetrico permette inoltre diagnosi tempestive ed efficaci delle malformazioni o anomalie del feto e degli stati di sofferenza del bambino nella sua vita intrauterina e permette l'acquisizione di immagini volumetriche del cuore fetale per la presenza del SonoVCAD, nuovo strumento di calcolo automatico delle immagini. La Struttura Complessa di Ostetricia e Ginecologia dell'Azienda Ospedaliera di Terni, centro ad alta specializzazione di III livello in Umbria, fornisce un servizio ecografico continuativo a favore dell'utenza esterna, delle pazienti ricoverate nel reparto e consulenze alle donne ricoverate presso altre corsie ospedaliere.

Molto significativo il volume di attività del reparto.

"Nel 2008 - dichiara il direttore della Struttura Giampaolo Passalacqua - abbiamo effettuato 4750 ecografie, tra ecografie interne, esterne, del

servizio IVG (interruzione volontaria della gravidanza) e per le amniocentesi precoci".

"Sono numeri - spiega il direttore generale dell'Azienda Ospedaliera Gianni Giovannini - che confermano l'importanza di questa donazione da parte della Fondazione Carit, da sempre attenta e sensibile alla promozione della salute nel territorio provinciale e alle nuove necessità delle strutture sanitarie e ospedaliere" "Il nuovo ecografo - prosegue il dottor Gianni Giovannini - migliorerà il lavoro in termini di efficacia, di sicurezza, di rapidità e praticità con sicuro beneficio sia per le utenti che per il personale della struttura complessa di ostetricia e ginecologia". La rilevanza, infatti, dell'apparecchio VOLUSON E 8 GE sta nell'essere dotato di una nuova, rivoluzionaria sonda transvaginale 4D e di nuove sonde volumetriche che definiscono una nitidezza delle immagini grazie ad una tecnologia altamente ottimizzata.

*Laboratorio Chimico Deca*  
dr. Capuani s.r.l.

Dal 1923 specialisti in otorinolaringologia e pediatria



## Nausil Gocce

flacone 30 ml

Nausee in gravidanza

Nausee da viaggio

Nausee acetone del bambino

Agente di Zona  
dott. Matteo Cornici  
Tel. 392.0438046

Laboratorio Chimico Deca  
Dott. Capuani s.r.l.  
Via Balzaretti, 17 - 20133 Milano

# ORDINE DEI MEDICI: "NON DENUNCEREMO I CLANDESTINI"



L'assessore alla sanità della Regione Umbria, Maurizio Rosi ha incontrato nei giorni scorsi i Presidenti degli Ordini dei medici di Perugia, Graziano Conti e di Terni, Aristide

Paci. Al centro dell'incontro la questione dell'accesso alle strutture sanitarie degli stranieri non in regola con le norme di soggiorno.

L'assessore Rosi ha espresso "condivisione" sul dissenso espresso dagli Ordini provinciali dei medici umbri rispetto all'emendamento al Testo Unico sull'immigrazione che prevede la denuncia degli stranieri irregolari che si rivolgono alle cure di sanitari italiani. Si tratta per gli Ordini umbri di un tentativo di utilizzare la professione per finalità non proprie. "Il nostro dissenso - hanno detto Conti e Paci - è motivato da ragioni etiche e deontologiche legate all'esercizio della professione ed ai suoi delicati risvolti civili e sociali.

Dovere del medico, deontologico prima ancora che giuridico - hanno sottolineato, è infatti la tutela della vita, della salute fisica e psichica dell'uomo e il sollievo della sofferenza nel rispetto della libertà e della dignità della persona". Rosi ha ricordato che la Giunta regionale si è pronunciata sull'argomento con l'auspicio che il Parlamento non giunga a varare questo provvedimento.

La Giunta regionale ha espresso un giudizio fortemente negativo sull'emendamento della Lega, che va contro i principi di base della sanità pubblica e il senso di umanità. Si tratta peraltro di norme di difficile applicazione pratica.

192 colori - 960 combinazioni - 5 finiture

[www.kalikolor.it](http://www.kalikolor.it)

**EDIL TERMICA  
TERNANA S.P.A.**

**m<sup>2</sup>**  
**metroquadro**  
show room

TERNI - Via Narni, 290  
Tel. 0744-814778 - Fax: 0744-814755  
E-mail: [info@ediltermicaternana.it](mailto:info@ediltermicaternana.it)  
[www.ediltermicaternana.it](http://www.ediltermicaternana.it)

PERUGIA - Via A. Morettini, 45  
Tel. 075-5054383 - Fax: 075-5000850  
E-mail: [info@metroquadroperugia.it](mailto:info@metroquadroperugia.it)  
[www.metroquadroperugia.it](http://www.metroquadroperugia.it)

L'obbligo della segnalazione, per l'assessore, produrrebbe "un inevitabile effetto deterrente all'accesso alle prestazioni sanitarie da parte di stranieri irregolari, con conseguenze non solo sul singolo individuo, ma anche sull'intera popolazione. Si possono fare esempi concreti derivanti dall'applicazione della norma - ha spiegato, come l'impossibilità di controllare fenomeni legati a malattie trasmissibili per cui esistono programmi di vaccinazione, rappresentando così un pericolo per la salute dei singoli e dell'intera comunità".

L'assessore ha poi annunciato che, su mandato della Giunta regionale, si rivolgerà alla Commissione Na-

zionale Salute perché si faccia portavoce del dissenso diffuso tra le Regioni italiane e chiedi la non approvazione dell'emendamento.

L'Assessorato regionale alla Sanità - ha aggiunto Rosi - promuoverà incontri con le categorie professionali interessate "per continuare gli approfondimenti in corso e perché vengano messi a punto gli strumenti più efficaci a tutela della salute, evitando al contempo agli operatori sanitari atti contrari alla loro deontologia professionale", come concordato anche con i vertici degli Ordini dei medici umbri.

Sulla base di allarmi lanciati dalle organizzazioni sindacali che segnalano un drastico calo di stranieri che



si rivolgono alle strutture sanitarie - ha infine concluso Rosi, ricordo che la normativa vigente prevede ancora il divieto per i medici di denunciare stranieri non in regola con i permessi di soggiorno".

## LETTERE ALLA REDAZIONE

*Spett. le "Ospedale Magazine"*

Sono stata letteralmente tratta in salvo dall'équipe di ginecologia diretta dal dottor Passalacqua. A causa di una improvvisa peritonite acuta con lesione della parete uterina, prontamente riconosciuta dagli abilissimi dr.ssa Nenz e dott. Taticchi, nel giro di venti minuti mi sono ritrovata in sala operatoria urgentemente operata dal dott. Passalacqua.

Oltre al lavoro portato a termine con successo ho proseguito il ricovero nella sala semintensiva della ginecologia dove ho ricevuto le cure e le attenzioni da parte di ogni infermiera in maniera ineccepibile: professionalità, umanità, gentilezza sono le qualità che contraddistinguono questi angeli.

Il mio eterno e più sentito ringraziamento va al professionale e umano dottor Gianpaolo Passalacqua, a

un cui vanno tutti i meriti per ciò che è riuscito a creare nel reparto di ginecologia: il reparto della vita dove si nasce e si torna a vivere.

Un sentito grazie va alla dottoressa Donati, alla dottoressa Muti e alla caposala Tiziana Bellucci per la loro professionalità e per tutto il loro sostegno.

*Fabiola Nobili*

*Egr. professor Francesco Puma,*

Le scrivo questa lettera per ringraziarLa di cuore.

Sono stato ricoverato nella Struttura di Chirurgia toracica dell'Azienda Ospedaliera "Santa Maria" di Terni e operato di tumore al polmone.

Tutti i medici che mi avevano visitato in precedenza mi avevano sconsigliato l'intervento chirurgico definendolo inutile.

Ma lei, Professore, mi ha voluto dare una chance.

Nonostante i disturbi della chemioterapia pre e post operatoria ora sto bene e per questo non la ringrazierò mai abbastanza perché ora ho l'opportunità di VIVERE.

Prima di essere un eccellente professore, Lei è una persona disponibile e di cuore.

Questa attenzione e sensibilità l'ho ritrovata anche nel personale del re-

parto che Lei dirige. Per tutta la mia degenza in ospedale non mi sono mai sentito abbandonato ma seguito e confortato. Questo per un malato è fondamentale soprattutto quando gli affetti sono lontani.

Ringrazio di cuore tutto il personale della struttura di chirurgia toracica del "Santa Maria" di Terni e un grande abbraccio al professor Puma.

*Paris Casentini*

## PARTE LA CAMPAGNA DI ADOZIONE DEI CANI OSPITATI NELLE STRUTTURE DEL TERRITORIO PROVINCIALE

L'Asl 4 di Terni ha promosso una campagna di comunicazione istituzionale finalizzata all'adozione gratuita degli esemplari ricoverati presso i canili della provincia di Terni.

Nella home page del portale aziendale ([www.asl4.terni.it](http://www.asl4.terni.it)) è stato realizzato un apposito link "Cucciolandia! Cani in cerca di casa" in cui si forniscono ai cittadini interessati tutte le informazioni utili all'adozione dei cani. Nella sezione dedicata sono presenti numerose foto degli animali ospitati nelle strutture del territorio provinciale di Terni corredate da una breve scheda di presentazione che riporta l'età presunta dell'esemplare, il giorno in cui è stato abbandonato e catturato dalla Polizia Veterinaria dell'Asl 4, la razza, il luogo del ricovero, notizie sulle condizioni di salute e riferimenti utili per l'adozione.

Nelle prossime settimane il link sarà arricchito con notizie che riguardano l'applicazione obbligatoria del

microchip e i rimedi contro le principali patologie canine.

La sezione del portale Asl dedicata all'adozione gratuita dei cani ha un titolo ed una impaginazione grafica accattivanti che, si spera, possano incuriosire e avvicinare più cittadini possibile ad una scelta impegnativa ma appagante. "Cucciolandia! Cani in cerca di casa" sarà uno strumento utile anche per i cittadini che hanno smarrito il proprio cane visto che proporrà foto e notizie aggiornate quotidianamente dal Servizio Veterinario di Sanità Animale coordinato dal dottor Roberto Giannelli, con il supporto del Servizio Informativo e dell'Ufficio Stampa della Asl 4.

Da sottolineare infine che l'iniziativa è stata realizzata con il coinvolgimento e il contributo delle associazioni animaliste attive in tutti i Comuni della provincia e in tutti i canili: Enpa, Lai, Associazione Grandi Amici, Wwf.

### PUBBLICITÀ

#### SALVATI DIAGNOSTICA SRL E ACCREDITAMENTO SINAL

In ottemperanza al Deliberazione Giunta Regionale n.1562 del 20/10/2004 il laboratorio Salvati Diagnostica, Unità Operativa Microbiologia AcquiAlimenti, ha attivato una convenzione con il SINAL (SISTEMA NAZIONALE PER L'ACCREDITAMENTO DEI LABORATORI) finalizzata all'ottenimento dell'accREDITAMENTO di prove di microbiologia. L'accREDITAMENTO dei laboratori di prova ha l'obiettivo di tutelare l'interesse degli utenti finali dei prodotti sottoposti a prova, garantendo la competenza tecnica e la serietà professionale degli esecutori delle prove di conformità a specifiche norme o regolamenti tecnici. L'esistenza di laboratori accreditati da organismi terzi indipendenti apporta considerevoli benefici a tutto il mercato: agli stessi laboratori, ai produttori, agli utenti dei servizi di prova, ai consumatori ed agli organismi di controllo.

Il SINAL accredita un laboratorio ai fini dell'esecuzione di specifiche prove, solo dopo aver accertato:

- l'esistenza dei requisiti tecnici ed organizzativi necessari per garantire il riferimento metrologico
- l'affidabilità e la riproducibilità delle procedure impegnate
- l'adeguatezza della strumentazione impegnata
- la competenza del personale
- l'imparzialità del giudizio tecnico.

Successivamente il SINAL segue costantemente l'attività dei laboratori accreditati attraverso periodiche ispezioni, al fine di verificare la permanenza nel tempo delle condizioni che hanno consentito l'accREDITAMENTO. Il SINAL opera secondo le procedure stabilite dalle norme europee della serie UNI CEI EN 45000, agendo in stretta collaborazione ed in costante collegamento con i Ministeri competenti (Agricoltura, Ambiente, Difesa, Industria, Interni, Lavoro, Lavori pubblici, Poste, Sanità) con gli organi tecnici dello Stato, con gli enti normativi nazionali e gli organismi analoghi degli altri paesi comunitari. In questo contesto il laboratorio Salvati Diagnostica si è reso operativo fino ad ottenere l'accREDITAMENTO SINAL, (consultabile su [www.sinal.it](http://www.sinal.it)), di diciotto prove tra le quali risulta di particolare interesse quella relativa alla ricerca della Legionella pneumophila, ricerca per la quale il laboratorio Salvati Diagnostica risulta essere l'unico centro di riferimento per il territorio della provincia di Terni. Altre prove accreditate dal laboratorio, di fondamentale importanza per la tutela della salute pubblica sono la ricerca della Salmonella spp, delle Enterobacteriaceae, degli Stafilococchi coagulasi positivi, dei Coliformi totali ed Escherichia coli, degli Enterococchi intestinali e della Carica Batterica Totale, non soltanto sugli alimenti, ma anche sulle acque, le superfici e le carcasse degli animali macellati.

A cura dell'Unità Operativa  
Microbiologia AcquiAlimenti

Salvati

laboratori

Lab

P.zza del Mercato Nuovo, 61  
05100 TERNI  
Tel 0744.409341  
Settore Alimenti  
Tel. 0744.406722  
[www.salvatidiagnostica.it](http://www.salvatidiagnostica.it)  
Dir. Dr. Roberto Salvati

#### Settore Medicina di laboratorio: Unità Operative (U.O.)

U.O. di Patologia Clinica (Ematologia, Chimico - Clinica, Immunochimica, Coagulazione) - U.O. Microbiologia e Parassitologia Clinica - U.O. per la riproduzione (dosaggi ormonali, valutazione fertilità maschile) - U.O. Infettivologia - U.O. Allergologia - U.O. Biologia Molecolare - U.O. Tossicologica umana e ambientale - U.O. Intolleranze alimentari - U.O. Citologia - U.O. Malattie Autoimmuni.

#### Settore AcquiAlimenti: Unità Operative (U.O.)

U.O. microbiologica e chimica degli alimenti e delle acque - U.O. consulenza ed assistenza tecnico - legislativa in aziende alimentari - U.O. valutazione, progettazione, implementazione piani HACCP - U.O. corsi di formazione ed aggiornamento.

# CRESCERE IL NUMERO DEI PAZIENTI IN DIALISI

*Publicati i dati 2007 del Rudt, il registro umbro dialisi e trapianti*

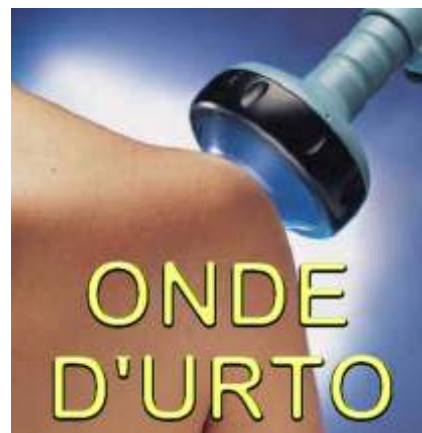
Nel 2006 la Regione dell'Umbria ha attivato il Registro dialisi e trapianti individuando l'Azienda Ospedaliera di Terni come capofila regionale del progetto. Responsabile del progetto è il dottor Maurizio Standoli, professionista del "Santa Maria" e referente regionale della Sin, Società italiana di nefrologia. "L'obiettivo centrale del Registro - dichiara il dottor Standoli - è di agire quale strumento di sorveglianza della salute e degli esiti dell'assistenza, occupandosi della valutazione dei determinanti dello stato di salute e della qualità dei servizi offerti alla popolazione dializzata.

Si contribuirà così in maniera efficace alla individuazione delle soluzioni atte a garantire il monitoraggio dei fattori di rischio e delle necessità". Il gruppo di lavoro coordinato dal nefrologo ternano si è impegnato a raccogliere ed elaborare tutti i dati aggiornati riguardanti i pazienti in trattamento sostitutivo uremico. È stato quindi pubblicato un report che fotografa la situazione in Umbria.

Al 31 dicembre 2007 ben 705 pazienti hanno effettuato trattamento dialitico (tre volte alla settimana) presso le sei strutture sanitarie regionali.



PUBBLICITÀ



ESWT: la terapia con **onde d'urto focalizzate** rappresenta una delle più recenti ed efficaci terapie non invasive. L'onda d'urto è un'onda acustica ad alta energia della durata di microsecondi, generata ed applicata da una complessa apparecchiatura.

Il trattamento produce la riduzione della flogosi e del dolore, neoformazione di vasi sanguigni, riattivazione dei processi riparativi. Un altro effetto importante delle onde d'urto è quello di provocare la scomparsa delle **calcificazioni** muscolari e tendinee.

La metodica con onde d'urto focalizzate è oggi il trattamento d'elezione nelle **tendinopatie inserzionali croniche**, caratterizzate da una scarsa vascolarizzazione della giunzione osteotendinea: Epicondilitis ed Epitrocleite del gomito, "Periartrite" della spalla calcifica e non, Tendinite rotulea, Tendinite achillea, Sperone calcaneare, Fascite plantare, Periartrite d'anca, Pubalgia. L'effetto delle onde d'urto è infatti quello di rivascularizzare l'inserzione sull'osso in maniera assolutamente incruenta (ovvero senza intervento chirurgico). Altre importanti indicazioni sono l'Induratio Penis Plastica, la metatarsalgia, le lesioni muscolari con fibrosi e i ritardi di consolidazione delle fratture.

In tutte queste malattie le onde d'urto hanno cambiato sostanzialmente la terapia medica. I vantaggi di ESWT sono: ridurre gli interventi chirurgici, sicurezza e dimostrata efficacia, determinando una **guarigione biologica** del tessuto malato.

- Rieducazione Posturale Globale
- Tecarterapia
- Ipertermia
- Onde d'urto focalizzate
- Rieducazione ortopedica
- Test di valutazione e rieducazione
- Isocinetica
- Test stabilometrici

# GIALENO

## FISIOTERAPIA E RIABILITAZIONE

Dir. San. Dr. Michele A. Martella - Aut. Reg. n. 8385 del 19/9/01

Terni - Via Botticelli, 17 - Tel. 0744.421523 - 401882

Dal 1999, ultima data di pubblicazione dei dati umbri, si registra un incremento del 21% dei pazienti in dialisi.

Per quanto riguarda le malattie che conducono i pazienti in dialisi, le glomeronefriti risultano essere le più frequenti, seguite dalle malattie vascolari come l'ipertensione e dal diabete.

I pazienti in emodialisi seguiti da diversi anni in Umbria praticano prevalentemente bicarbonato - dialisi standard e sono il 92% del totale. In questo caso la tecnica dialitica consiste nella depurazione del sangue tramite un filtro (rene artificiale). Di questi utenti, circa il 10% pratica metodiche emodiafiltrative.

I pazienti in dialisi peritoneale, tecnica che consiste nell'utilizzare come filtro di depurazione il peritoneo, una membrana biologica dell'organismo, rappresentano invece l'8% del totale dei pazienti in trattamento.

Per quanto riguarda la metodica di trattamento sostitutivo per i nuovi ingressi, si evince che l'85% dei pazienti inizia il trattamento con metodica extracorporea e il 15% con metodica peritoneale.

Nel 2007 in Umbria sono stati trattati complessivamente 136 pazienti in dialisi extracorporea e 24 in dialisi peritoneale.

Dai dati raccolti si conferma inoltre il progressivo invecchiamento della popolazione uremica (in trattamento sostitutivo). L'età media per trat-

tamento è differente tra le unità operative presenti in Umbria.

L'età media regionale dei prevalenti (pazienti seguiti da diversi anni) è di 67 anni per il trattamento extracorporeo e peritoneale e 52 anni per il trapianto, varia poi di molto tra i pazienti incidenti (nuovi ingressi) che risultano avere un'età media di 75 anni per la tecnica dialitica peritoneale e di 70 anni per la tecnica dialitica extracorporea.

Il tasso di mortalità nel 2007 è, in valore assoluto, di 82 pazienti, corrispondente all'11.6% dei pazienti dializzati.

Il dato risulta inferiore rispetto alle precedenti rilevazioni effettuate in Umbria. E' confortante anche il confronto con i dati nazionali in cui la mortalità della popolazione supera la percentuale del 14%.

La cachessia, grave forma di deperimento organico caratterizzata da un progressivo deterioramento di tutte le funzioni metaboliche, è una causa di mortalità molto diffusa tra i pazienti con un'età media elevata (83 anni), mentre le patologie cardiovascolari risultano essere le cause più frequenti di morte per i pazienti di età anagrafica più bassa. Il 47,5% dei decessi (complessivamente 39, di cui dieci nel primo anno di dialisi) sono riconducibili a cause cardiache.

I pazienti della nostra regione trapiantati con organi prelevati in Umbria sono stati 17.

Complessivamente gli umbri tra-



piantati nel 2007 sono stati 19.

I dati umbri elaborati dal gruppo di lavoro del dottor Standoli fanno registrare valori di incidenza e di prevalenza leggermente superiori rispetto alle ultime rilevazioni pubblicate dal Ridt, il Registro Italiano dialisi e trapianti.

I riferimenti del Ridt sono comunque parziali, riferiti all'anno 2006 e sono stati elaborati su una fetta cospicua ma non totale di pazienti in trattamento sostitutivo.

Nella nostra regione si assiste ad un costante e progressivo aumento dei pazienti che ricorrono al trattamento dialitico. Si tratta di pazienti tendenzialmente più anziani degli anni precedenti e con pluripatologie che richiedono un impegno sempre maggiore di risorse umane ed economiche.

E' da rilevare l'alta incidenza dei pazienti che arrivano all'insufficienza renale terminale senza la possibilità di poter effettuare la diagnosi della nefropatia causale mentre in costante aumento è il numero dei pazienti diabetici e/o ipertesi che iniziano la dialisi.



**CONFINDUSTRIA TERNI**

05100 Terni (TR) - Zona Fiori, 116/I - Tel. 0744.443411

Si ritiene che la realizzazione del Rudt rappresenti un passo fondamentale nella programmazione del Sistema Sanitario Regionale nell'ottica del raggiungimento di una maggiore efficienza sia dal punto di vista clinico che di quello economico gestionale.

"L'impegno dei nefrologi umbri che

hanno collaborato alla realizzazione del Registro - spiega il dottor Standoli - è finalizzato non solo alla istituzione di uno strumento in grado di seguire il percorso organizzativo di programmazione - verifica dei risultati - riprogrammazione, ma anche di poter fornire dati ai registri nazionali ed internazionali per una

azione di confronto e di convalida della propria attività e come stru-

## NASCE IL BREVETTO DI MOUNTAIN BIKE DELLA CONCA TERNANA CHE ADERISCE ALL'INIZIATIVA "I'M DOPING FREE" SONO LIBERO DAL DOPING



*Per uno sport sano all'insegna della salute e del divertimento.*

È stata presentata nelle scorse settimane con una conferenza stampa a palazzo Bazzani in Provincia la Steel Valley Mtb cup un progetto patrocinato dalla Provincia di Terni ispirato alla promozione del ciclismo nella conca ternana e al prin-

cipio dello sport sano contro l'uso di sostanze dopanti.

L'iniziativa nasce dall'unione delle quattro associazioni ternane già impegnate nella promozione sportiva e organizzatrici di gare di mountain bike nel territorio provinciale: Cral,

Circolo ricreativo della Provincia di Terni, La Base, Team Bike Miranda e Ruota Libera. Il circuito di gare denominato "Brevetto" che le associazioni propongono per il 2009 è rappresentativo del territorio che circonda la Conca ternana e valorizza

**villa sabrina**  
residenza protetta

In un ambiente accogliente e confortevole, vengono dedicati tempo e risorse da parte di tutto il personale, per aiutare l'Ospite autosufficiente e non, a combattere la solitudine e l'isolamento dovuto all'età avanzata ed a vincere il disagio che alcune limitazioni psicofisiche possono creare nella gestione della vita quotidiana. La Residenza Protetta è convenzionata con ASL e Comuni ed ha una ricettività di 24 posti letto per Ospiti autosufficienti o non, alloggiati in 12 camere doppie con bagno per disabili completi di vasca o doccia ed attrezzati da sollevatori ed ausili che ne rendono l'uso agevole anche per chi ha difficoltà di movimento.

**RESIDENZA PROTETTA VILLA SABRINA**  
05030 OTRICOLI (Terni) - Str. Pareti 34/36 - Tel. 0744.709073 - 719757 - e-mail: t.sabrina@libero.it

**MORPHEMA**  
TIPOLITOGRAFIA

**MORPHEMA**  
EDITRICE

Depliant  
Volantini  
Cartoline  
Libri

Packaging  
Opuscoli  
Cataloghi  
Stampa digitale

05100 TERNI  
Strada di Recentino, 41  
Tel. 0744.817713  
Fax 0744.817397  
www.morpHEMA.it  
info@morpHEMA.it

## NUMERI UTILI

Terni

Comune	07445491
Servizio 118	118
Vigili Urbani	0744426000
Provincia	07444831
Afm	0744432640
Atc	0744492711
Guasti Luce	0744300535
Guasti Idrici	0744300868
Gas	800903976
Taxi	074428130
Taxi P. Dante	0744425994
Carabinieri	0744406441
Questura	07444801
Stradale	0744300181
Polfer	0744404967
Stazione	0744597471
FCU	074424930
Asl	07442041
Ospedale	07442051
Alcolisti anonimi	3317329976
Croce rossa	0744275000
P. Assistenza	0744428150
Guardia medica	0744275888
Vigili del Fuoco	115
Guardia di Finanza	0744300181
Corpo Forestale	0744282511



COMUNALE 1  
L. go Ezio Ottaviani, 43 - Terni  
Tel. 0744.409019

COMUNALE 2  
Via Piana dei Greci, 5 - Terni  
Tel. 0744.273936

COMUNALE 3  
Via Montesi, 74 - Marmore (TR)  
Tel. 0744.67175

COMUNALE 4  
Via del Rivo, 299 - Terni  
Tel. 0744.300506

COMUNALE 5  
Via Mola di Bernardo, 18 - Terni  
Tel. 0744.285126

COMUNALE 6  
Via Montefiorino, 12 - Terni  
C.C. Cospea  
Tel. 0744.277767

DISPENSARIO  
Voc. Giuncano Scalo, 49 - Terni  
Tel. 0744.238272

FALCHI  
Via Roma, 39 - Terni  
Tel. 0744.405240

OSPEDALE 1  
C.so Tacito, 81 - Terni  
Tel. 0744.400227

OSPEDALE 2  
Viale Trento, 33 - Terni  
Tel. 0744.278674

COMUNALE NARNI  
P.zza Cavour, 3 - Narni (TR)  
Tel. 0744.715651

## TURNI FARMACIE

### TERNI

DIURNI DAL LUNEDÌ AL VENERDÌ DALLE ORE 13 ALLE 16

06/04 - 10/04	BIANCHI	PROPERZI
13/04 - 17/04	CIPOLLA	MONTI
20/04 - 24/04	ROTONDI	COMUNALE 4
27/04 - 01/05	COMUNALE 1	MODERNA
04/05 - 08/05	AITA	COMUNALE 6

SABATO DALLE 13 ALLE 20

04/04	MARIANI/CONTI	DALLE 16 ALLE 20
11/04	BIANCHI/PROPERZI	BIANCHI/PROPERZI
18/04	CIPOLLA/MONTI	CIPOLLA/MONTI
02/05	COMUN. 1/MODERNA	ROTONDI/COMUNALE 4
09/05	AITA/COMUNALE 6	AITA/COMUNALE 6
		OSPED. 1/OSPEDALE 2

### DOMENICA E FESTE INFRASETTIMANALI DALLE 9 ALLE 20

05/04	MARIANI	CONTI
12/04	BIANCHI	PROPERZI
13/04	MORGANTI	BETTI
19/04	CIPOLLA	MONTI
25/04	BIANCHI	OSPEDALE 2

### (SERVIZIO NOTTURNO DALLE 20 ALLE 9) COMUNALE 1

### NARNI

DAL LUN. 8.30 AL LUN. SUCC. 8.30 - SABATO 16.30/19.30

06/04 - 13/04	PALLOTTA	11/04	ALBERTI
13/04 - 20/04	ALBERTI	18/04	COMUNALE
20/04 - 27/04	COMUNALE		
27/04 - 04/05	CARDUCCI	02/05	PALLOTTA
04/05 - 11/05	PALLOTTA	09/05	ALBERTI

### AMELIA

DA SABATO ORE 9 AL SABATO SUCC. ORE 9

04/04 - 11/04	ALTA	11/04 - 18/04	BONANNI
18/04 - 25/04	ALTA	25/04 - 02/05	BONANNI
02/05 - 09/05	ALTA	09/05 - 16/05	BONANNI

### COLLESCIPOLI - STRONCONE - VASCIGLIANO

DA LUNEDÌ ORE 9 AL LUNEDÌ SUCCESSIVO ORE 9

06/04 - 13/04	COLLESCIPOLI	13/04 - 20/04	VASCIGLIANO
20/04 - 27/04	STRONCONE	27/04 - 04/05	COLLESCIPOLI
04/05 - 11/05	VASCIGLIANO	11/05 - 18/05	STRONCONE

### ARRONE - COLLESTATTE - FERENTILLO - PAPIGNO - MARMORE MONTEFRANCO - PIEDILUCO

DA SABATO ORE 9 AL SABATO SUCCESSIVO ORE 9

04/04 - 11/04	COLLESTATTE	11/04 - 18/04	PAPIGNO
18/04 - 25/04	MARMORE	25/04 - 02/05	PIEDILUCO
02/05 - 09/05	FERENTILLO	09/05 - 16/05	MONTEFR.

### AVIGLIANO UMBRO - ACQUASPARTA - SANGEMINI

CASTEL DELL'AQUILA - CASTELTODINO - MONTECASTRILLI  
DA SABATO ORE 9 AL SABATO SUCCESSIVO ORE 9

04/04 - 11/04	ACQUASPARTA	11/04 - 18/04	CAST. AQUILA
18/04 - 25/04	CAST. TODINO	25/04 - 02/05	SANGEMINI
02/05 - 09/05	MONTECASTR.	09/05 - 16/05	AVIGLIANO

### BASCHI - MORRE - GUARDEA

CIVITELLA DEL LAGO MONTECCHIO  
DA SABATO ORE 9 AL SABATO SUCCESSIVO ORE 9

04/04 - 11/04	MORRE	11/04 - 18/04	GUARDEA
18/04 - 25/04	MONTECCHIO	25/04 - 02/05	CIV. DEL LAGO
02/05 - 09/05	GUARDEA	09/05 - 16/05	BASCHI

### ALVIANO - ATTIGLIANO - GIOVE

LUGNANO IN TEVERINA - PENNA IN TEVERINA  
DA SABATO ORE 9 AL SABATO SUCCESSIVO ORE 9

04/04 - 11/04	LUGNANO TEV.	11/04 - 18/04	PENNA IN TEV.
18/04 - 25/04	GIOVE	25/04 - 02/05	ATTIGLIANO
02/05 - 09/05	ALVIANO	09/05 - 16/05	GIOVE

### ORVIETO

DA SABATO ORE 9 AL SABATO SUCCESSIVO ORE 9

04/04 - 11/04	GAMMAROTA	11/04 - 18/04	OLIVIERI
18/04 - 25/04	COMUNALE	25/04 - 02/05	ZANCHI

### FABRO SCALO - FICULLE - MONTEGABBIONE

MONTELEONE D'ORVIETO - PARRANO  
DA SABATO ORE 20 AL SABATO SUCCESSIVO ORE 20

04/04 - 11/04	FABRO SCALO	11/04 - 18/04	MONT. D'ORV.
18/04 - 25/04	MONTEGAB.	25/04 - 02/05	PARRANO

### ALLERONA - CASTELGIORGIO - CASTELVISCARDO

DA SABATO ORE 9 AL SABATO SUCCESSIVO ORE 9

04/04 - 11/04	GIANFERMO	(CASTELVISCARDO)
11/04 - 18/04	BETTACCINI	(CASTELGIORGIO)
18/04 - 25/04	BONADUCE	(ALLERONA SCALO)
25/04 - 02/05	GIANFERMO	(CASTELVISCARDO)

### PORANO

DA SABATO ORE 9 AL SABATO SUCCESSIVO ORE 9

11/04 - 18/04	PORANO
---------------	--------

### CALVI E OTRICOLI

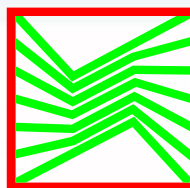
LE FARMACIE EFFETTUANO REPERIBILITÀ DIURNA E NOTTURNA DURANTE TUTTO IL SEMESTRE AD ECCEZIONE DEL TURNO DIURNO DOMENICALE E FESTIVO CHE È ASSICURATO DALLA FARMACIA IN TURNO A NARNI

### FORNOLE E NERA MONTORO

LE FARMACIE EFFETTUANO REPERIBILITÀ DIURNA E NOTTURNA DURANTE TUTTO IL SEMESTRE



Piazza Falchi, 3 - Terni  
Tel. 0744.400240 - cityplex@cinemateatriluciolli.it



AZIENDA  
OSPEDALIERA  
"S. MARIA"  
TERNI

## Ottomarzo duemilanove: la parola alle donne.

### Viva la ginecologia

Con la presente intendo esprimere i miei più sinceri ringraziamenti al personale tutto della Divisione ginecologica dell'Azienda Ospedaliera di Terni diretta dal dottor Gianpaolo Passalacqua. Nel periodo della mia permanenza presso tale reparto (la Struttura complessa di Ostetricia e Ginecologia si trova al terzo piano della struttura ospedaliera n.d.r.) ho avuto modo di apprezzare l'altissima professionalità, l'efficienza, la gentilezza e la disponibilità dei professionisti che vi operano. Tali qualità vanno ben oltre la norma e assumono un valore eccezionale se si considera che in tale periodo l'organico appariva un po' ridotto. La dedizione del personale va sicuramente segnalata e deve essere motivo di vanto e orgoglio per l'Azienda ospedaliera "Santa Maria" di Terni. Grazie.



M. R. P. Terni

### "Mi avete salvato la vita"

Mi avete salvato la vita a quarant'anni. In seguito ad un serio problema di salute, sono stata ricoverata dal 31 marzo al 14 aprile 2008 ed operata l'8 aprile dell'anno scorso presso il reparto di ginecologia diretto dal dr. Gianpaolo Passalacqua. Con la presente, ringrazio sentitamente il direttore della struttura complessa dell'ospedale di Terni dottor Passalacqua, tutta la sua équipe medica, la caposala Tiziana Bellucci, tutto il personale infermieristico (veri angeli) per l'altissima professionalità e soprattutto per la grande umanità e disponibilità che si respirano nel reparto. Un reparto gestito in maniera ineccepibile sotto ogni punto di vista. Mi sono sentita persona capita e coccolata e non semplice paziente. Colgo anche l'occasione per ringraziare l'endoscopia digestiva, il servizio Tac del Pronto Soccorso, il servizio ecografico e gli anestesisti. Ringraziando per l'attenzione, mi è gradita l'occasione per inviare cordiali saluti ed encomiare l'Azienda Ospedaliera di Terni come un vero centro di eccellenza anche per quanto riguarda il servizio oncologico che segue mio padre da cinque anni in modo ineccepibile.



N. P. Taizano di Narni (TR)

### La buona sanità

Si sente spesso parlare, purtroppo, in Italia, di casi di malasani. Non è stato e non è il mio caso. Affetta da una grave malattia, scoperta all'improvviso e che mi ha cambiato la vita, mi sono rivolta alla struttura di senologia dell'ospedale di Terni. Sono stata e sono attualmente curata con grande professionalità e scrupolo, con toccante umanità e discrezione dall'équipe diretta dal dr. Sanguinetti. Tutti, medici, infermieri, tecnici, mi state accompagnando in questa dolorosa esperienza di vita in modo eccezionale e le mie condizioni di salute migliorano di giorno in giorno. Vi sono grata oltre ogni misura. Desidero esprimere al dr. Sanguinetti e al suo staff il mio migliore apprezzamento, la mia stima e la mia sentita riconoscenza per le pregevoli qualità professionali e le grandi doti umane.



F. R. Viterbo

### Il reparto della vita

Sono stata letteralmente tratta in salvo dall'équipe di ginecologia diretta dal dottor Passalacqua. A causa di una improvvisa patologia, prontamente riconosciuta dagli abilissimi dr.ssa Neri e dott. Taticchi, nel giro di venti minuti mi sono ritrovata in sala operatoria urgentemente operata dal dott. Passalacqua. Oltre al lavoro portato a termine con successo ho proseguito il ricovero nella sala semintensiva della ginecologia dove ho ricevuto le cure e le attenzioni da parte di ogni infermiera in maniera ineccepibile: professionalità, umanità, gentilezza sono le qualità che contraddistinguono questi angeli. Il mio eterno e più sentito ringraziamento va al professionale e umano dottor Gianpaolo Passalacqua, a un cui vanno tutti i meriti per ciò che è riuscito a creare nel reparto di ginecologia: il reparto della vita dove si nasce e si torna a vivere. Un sentito grazie va alla dottoressa Donati, alla dottoressa Muti e alla caposala Tiziana Bellucci per la loro professionalità e per tutto il loro sostegno.



E. N. Terni

### La senologia

Le attività dell'Unità di senologia del "Santa Maria" diretta dal dottor Alessandro Sanguinetti si articolano in attività diagnostica e terapeutica. Per l'attività diagnostica è attivo un ambulatorio dedicato che svolge visite senologiche, esami mammografici o ecografici, core biopsy, biopsie con Mammotome. L'attività terapeutica viene garantita invece in regime diurno oppure ordinario. Quest'ultimo prevede il trattamento chirurgico demolitivo, ricostruttivo e plastico e letti di degenza dedicati mentre le prestazioni in regime di day surgery, per la patologia benigna e le biopsie microistologiche stereotassiche con Mammotome prevedono la sosta della paziente di almeno due ore dopo la procedura chirurgica. Per l'attività diagnostica è attivo un ambulatorio dedicato che svolge le seguenti attività: 1. visita senologica, 2. esame mammografico e/o ecografico, 3. FNAB, 4. Core biopsy, 5. biopsie microistologiche stereotassiche con Mammotome. L'ambulatorio di senologia si caratterizza per un lavoro multidisciplinare, che permette di effettuare tutte le indagini standard (esame clinico, procedure appropriate di diagnostica per immagini e cito-istologiche) mediante un unico accesso.



#### Modalità di accesso all'ambulatorio senologico

- attraverso il Cup;
- mediante richiesta di consulenza da parte delle Unità operative ospedaliere o del servizio di radiologia, in presenza di dubbio clinico all'esame mammografico;
- mediante invio diretto da parte dell'Unità di screening mammografico della Asl 4.



In seguito agli accertamenti praticati presso l'ambulatorio di senologia si possono verificare le seguenti possibilità:

- valutazione senologica negativa per neoplasia. La paziente viene rassicurata nel corso della visita dal medico e dall'infermiere e le viene consegnato un referto da inviare al medico curante. Se la donna è in età di screening, viene inviata la documentazione relativa agli accertamenti effettuati all'Unità di screening della Asl 4 e comunicata alla donna le informazioni riguardanti lo screening e le modalità di effettuazione dello stesso. Se la donna è fuori età di screening viene programmato il successivo follow up da parte dell'Unità di senologia qualora ne sussistano i presupposti clinici.
- valutazione senologica positiva per neoplasia. Viene programmato l'iter diagnostico-terapeutico. Viene attivata la consulenza psicologica di supporto. Viene data informazione del caso al medico di medicina generale che ha in cura la donna. Se la donna è in età di screening viene data comunicazione all'Unità di screening della rispettiva Asl di appartenenza.

#### Attività in regime di ricovero

L'attività terapeutica viene garantita in regime diurno oppure ordinario nel modo seguente: Ricovero ordinario per cui si prevedono dei posti letto dedicati, per patologia maligna, trattamento chirurgico demolitivo, ricostruttivo e plastico. Ricovero in regime di day surgery per la patologia benigna e per le biopsie microistologiche stereotassiche con Mammotome. In quest'ultimo caso è previsto il ricovero in day hospital con sosta della paziente, di almeno due ore, dopo la procedura chirurgica. L'assistenza nel periodo post operatorio avviene secondo standard concordati utilizzando operatori sanitari particolarmente specializzati nella gestione di questo tipo di patologie.

Alberto Tomasi

Ufficio Stampa Azienda Ospedaliera Terni  
www.aspterni.it - 0744/2051

il sito archeologico di Carsulae, i monti Martani, i borghi e i monti della Val Serra, la montagna di Miranda con i suoi castagneti e i boschi e i sentieri del territorio narnese che costeggiano l'acquedotto romano della Formina passando per il Centro d'Italia. "Obiettivo del Brevetto - è stato detto nel corso della presentazione - è far conoscere il territorio ternano creando cicloturismo turistico contornato da iniziative per le famiglie e promuovendo così le ricchezze naturali, l'archeologia classica e quella industriale il cui tipico esempio è la Cascata delle Marmore". Le quattro organizzazioni inoltre hanno sottoscritto un accordo, il primo in Umbria per il settore, contro ogni forma di doping nel ciclismo. "Per questa ragione - hanno sottolineato gli organizzatori - il brevetto nasce anche con l'obiettivo di combattere l'uso di sostanze proibite escludendo coloro che non rispettano un codice etico che deve essere condiviso tra tutti quelli che praticano sport".

**IL BREVETTO È ESPLICITAMENTE CONTRO IL DOPING IN OGNI SUA FORMA.**

Sono quindi previsti controlli antidoping gestiti in collaborazione con gli organismi riconosciuti, nazionali e internazionali.

**LE PROVE VALIDE:**

- Miranda (TR) - 19 Aprile  
G.F. DELLA MONTAGNA
- Narni (TR) - 24 Maggio  
M.F. CENTRO D'ITALIA
- Giuncano (TR) - 5 Luglio  
G.F. VAL DI SERRA

I premi per i vincitori di categoria e per le società, oltre al Brevetto, saranno prodotti tipici del ternano e pacchetti vacanze in agriturismi e/o alberghi della zona.

Le premiazioni dell'edizione 2009 si svolgeranno nel mese di ottobre a Terni. Il montepremi totale è di Euro 5000 (in natura).

Per tutte le informazioni:  
[www.steelvalleyymtbcup.com](http://www.steelvalleyymtbcup.com)



Ospedale Magazine  
Mensile di salute comunicazione  
informazione dell'Azienda  
Ospedaliera S. Maria di Terni

Anno 4 - numero 27  
Iscrizione Tribunale di Terni  
N. 03/06 del 16-03-2006

Direttore Editoriale  
dr. Gianni Giovannini

Direttore Responsabile  
dott. Alberto Tomassi

Comitato di redazione  
tecnico scientifico  
dott. Enrico Alessandro  
dr. Roberto Ruscica

I direttori di  
dipartimento aziendale  
Il preside della facoltà  
di medicina e chirurgia  
prof. Adolfo Puxeddu

Foto  
Consorzio GlobalMorphema

Stampa  
Tip. Morphema  
Strada di Recentino 41 - Terni  
Tel. 0744.817713

Tiratura  
20.000 copie

Il numero è stato realizzato  
grazie al contributo di:

- CONFINDUSTRIA TERNI
- EDILTERMICA TERNANA
- LABORATORIO CHIMICO  
DECA
- MECARELLI snc
- MITSUBISHI MOTORS  
conc. Massoli G. e C. snc
- NUOVA GALENO
- RYANAIR
- SALVATI LABORATORI
- SUPERCONTI
- VILLA SABRINA s.r.l.
- VIPAL S.p.A.

Realizzato e Stampato a costo  
zero per l'Azienda Ospedaliera  
"Santa Maria" di Terni dal  
consorzio GlobalMorphema

Sponsoring  
Consorzio GlobalMorphema  
Tel. 0744.448077 - 817713  
e-mail: [info@globalmediasnc.com](mailto:info@globalmediasnc.com)

# SERVIZI ALL'AVANGUARDIA PER IL POLO GERIATRICO

*Rsa, centri diurni, laboratori, continuità assistenziale e dimissioni protette: una risposta efficace e completa per il recupero del benessere della popolazione anziana*

Il Servizio Geriatrico "Le Grazie" della Asl 4 di Terni è patrimonio della storia cittadina e nel tempo ne ha sostenuto la richiesta di salute, sempre più orientata al recupero del benessere della popolazione anziana del territorio provinciale.

Attualmente l'Unità operativa diretta dal dottor Alessandro Chiaranti svolge funzioni di Rsa - residenza sanitaria assistenziale - orientata al ricovero riabilitativo dell'anziano fragile ed è inserita stabilmente nel progetto regionale per la continuità assistenziale rispondendo alle richieste di dimissioni protette dei residenti nella Asl 4 che provengono da tutti i reparti dell'Azienda Ospedaliera di Terni e degli Ospedali di Narni, Amelia e di Orvieto. "Il servizio - spiega il direttore generale dell'Asl 4 di Terni Imolo Fiaschini - eroga prestazioni complesse e articolate che vanno dal ricovero temporaneo per la dimissione protetta al centro diurno Alzheimer, ai laboratori Alzheimer, alle prestazioni di fisioterapia, agli ambulatori di geriatria, fisioterapia e di unità valutativa Alzheimer. Attualmente il servizio dispone di 76 posti letto complessivi dedicati alla degenza temporanea che, nel corso del 2008, hanno consentito di operare 320 ricoveri in favore di anziani con un'età media di 82 anni in dimissione protetta ospedaliera".

29 posti letto sono dedicati alla cura e al recupero dei pazienti anziani particolarmente compromessi e affetti da polipatologie per lo più provenienti dai reparti di medicina e di neurologia e con necessità di consistenti attenzioni sanitarie.

47 posti letto sono riservati alla cura e alla riabilitazione dei pazienti anziani con elevato grado di disabilità, ma minore compromissione, provenienti in genere dai reparti di ortopedia.

"È inoltre attivo - prosegue il responsabile dell'Unità operativa di geriatria Alessandro Chiaranti - un centro diurno dedicato a pazienti anziani affetti da deterioramento cognitivo grave e/o con turbe comportamentali che dà accoglienza a 25 utenti giornalieri e, accanto a questo, tre laboratori Alzheimer di memory training per pazienti affetti da deterioramento cognitivo lieve che complessivamente danno accoglienza ad altri 50 anziani suddivisi in sei gruppi di attività".



PUBBLICITÀ

VIPAL SpA:  
INNOVAZIONE E TECNOLOGIA  
AL CENTRO DEL BUSINESS

È una delle aziende fiore all'occhiello del nostro territorio, impegnata in campo nazionale ed internazionale nel settore della carpenteria leggera ed oggi anche in quello dell'elevazione/ascensoristico.

Stiamo parlando di VIPAL SpA, nata nel 1983 ed operativa in uno degli scenari più suggestivi dell'Umbria: la Valnerina.

Con uno staff di quaranta dipendenti, articolato in molteplici professionalità, l'azienda segue ambiziose commesse legate all'edilizia e all'industria proponendo sul mercato prodotti e soluzioni di alta qualità nonchè servizi in grado di modularsi in base alle diverse esigenze dei progetti. In particolare per il settore ascensoristico - che negli ultimi anni ha registrato una continua evoluzione e l'affermazione di nuove richieste grazie anche ad una normativa sempre più attenta all'abbattimento delle barriere architettoniche - un team di ingegneri e di informatici lavora per mettere a punto prodotti innovativi e sicuri.

Dal quartier generale di Ferentillo alla nuova sede milanese - aperta proprio nei mesi scorsi - VIPAL SpA ha un duplice obiettivo: rispondere con le migliori tecnologie alle aspettative della clientela e posizionarsi sul mercato con prodotti propri.

L'idea è di promuovere le differenti soluzioni dei sistemi di elevazione anche nel settore dell'edilizia privata e in tal senso sono stati realizzati prodotti ad hoc, con caratteristiche tecniche adatte ad un uso più "domestico" di tali sistemi.

Proprio quest'ultimo obiettivo consente a VIPAL SpA di assumere un ruolo di rilievo nell'ambito del mercato locale, favorendo una preziosa movimentazione e vivacizzazione, in una fase economica non certo esaltante.

**STRUCTURES  
FOR YOUR  
IDEAS**

Via Luigi Einaudi 1,  
05034 Ferentillo (TR) - ITALIA  
Tel.: +39(0)744780727 | Fax: +39(0)744780838  
Sito internet: [www.vipalspa.com](http://www.vipalspa.com)  
E-mail: [info@vipalspa.com](mailto:info@vipalspa.com)

**MINIASCENSORI**

Grande Concorso

# VINCI LA SPESA



Dal 27 marzo  
al 7 maggio 2009

bastano 15€

di spesa

per tentare

la fortuna e

vincere uno dei

10.000 premi

in palio

**Superconti**  
SUPERMERCATI